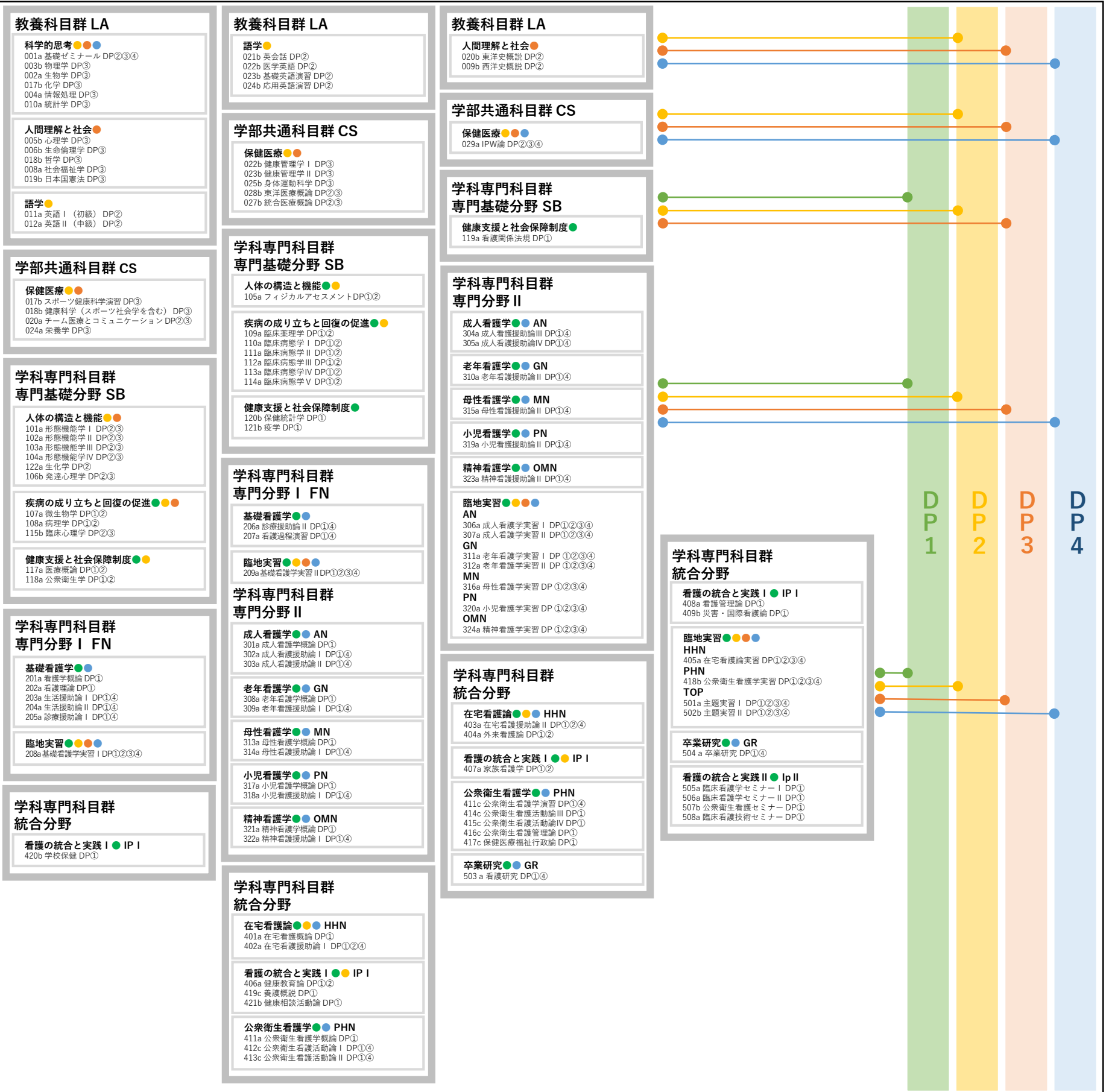


# 保健医療学部看護学科 カリキュラムマップ

- 【DP1】 ● 精度の高い専門的知識と専門技術**  
 地域社会や医療現場等でのチームにおける看護の役割を理解し、自己の看護観をもち、実践に即した精度の高い知識と専門技術を活用し、それぞれの立場を理解した上で看護力を発揮することができます。
- 【DP2】 ● チーム医療で活躍するための幅広い知識と協調性・コミュニケーション能力**  
 チーム医療を実践するために他職種に関する幅広い知識と患者・家族の想いを理解し、チーム医療の実践に欠かせない協調性・コミュニケーション能力を駆使して、根拠や倫理観に基づいたケアを提供することができます。
- 【DP3】 ● 豊かな人間力**  
 他者への思いやりの心を持ち、人によりそう豊かな感性、その想いを医療の力にかえることのできる人間力、さらには生命と真摯に向き合う高い倫理観を育むことができます。
- 【DP4】 ● 主体的問題解決能力**  
 看護が実践される現場に適応し、患者や家族あるいは地域住民といった人々のニーズを見極め、個別のニーズに応えられるよう主体的に創造的に問題を解決することができます。

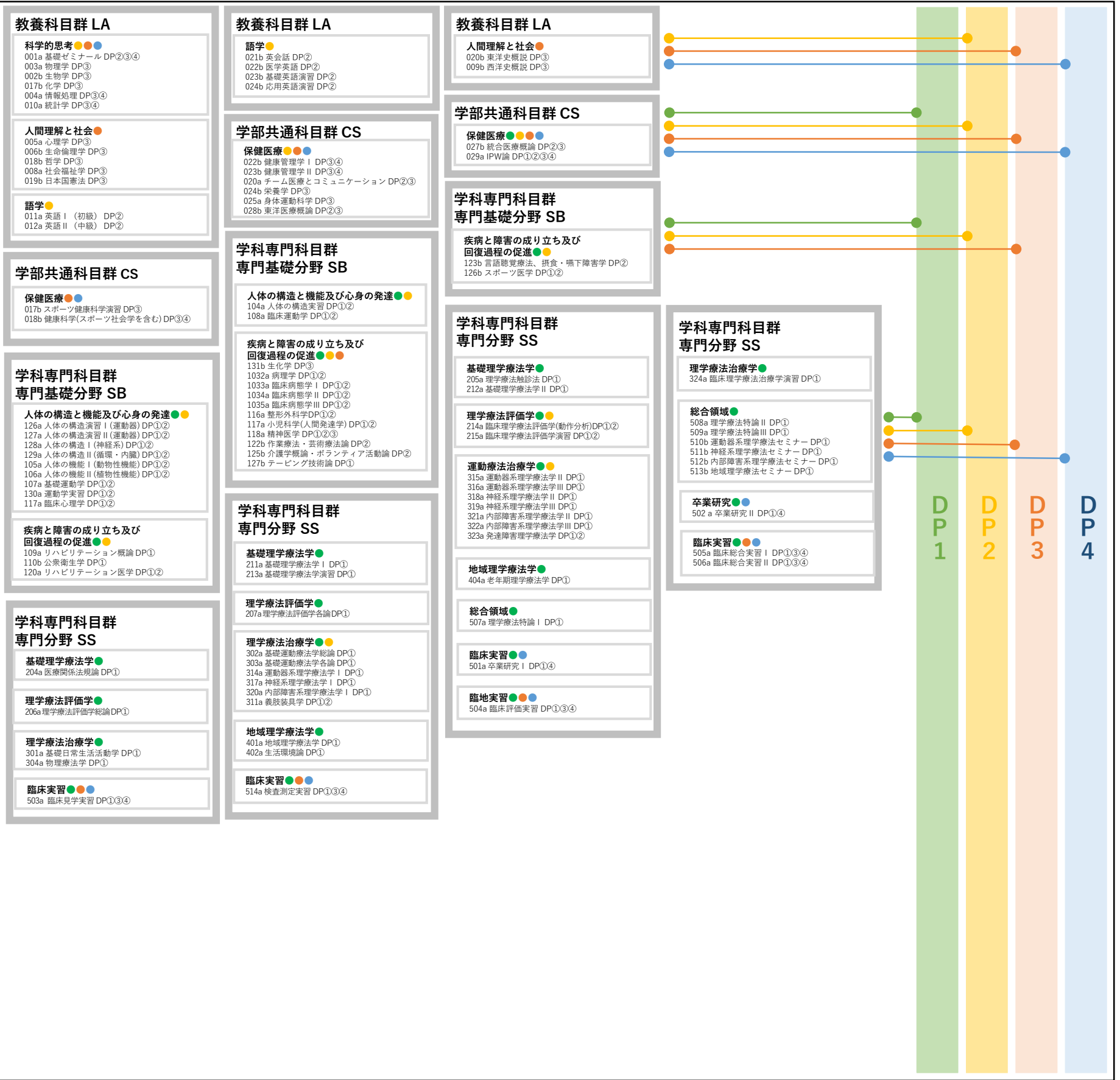
1年次	2年次	3年次	4年次	学位授与の方針
-----	-----	-----	-----	---------



# 保健医療学部理学療法学科 カリキュラムマップ

- 【DP1】 ● 精度の高い専門的知識と専門技術**  
 地域社会や医療現場等でのチームにおける理学療法の役割を理解し、それぞれの専門領域において、実践に即した精度の高い知識と専門技術を発揮することができます。
- 【DP2】 ● チーム医療で活躍するための幅広い知識と協調性・コミュニケーション能力**  
 チーム医療を実践するために他職種に関する幅広い知識と患者・家族の想いを理解し、チーム医療の実践に欠かせない協調性・コミュニケーション能力を駆使して、根拠や倫理観に基づいた理学療法を提供することができます。
- 【DP3】 ● 豊かな人間力**  
 他者への思いやりの心を持ち、人によりそう豊かな感性、その想いを医療の力にかえることのできる人間力、さらには生命と真摯に向き合う高い倫理観を育むことができます。
- 【DP4】 ● 主体的問題解決能力**  
 理学療法が実践される現場に適応し、患者や家族あるいは地域住民といった人々のニーズを見極め、個別のニーズに応えられるよう主体的に創造的に問題を解決することができます。

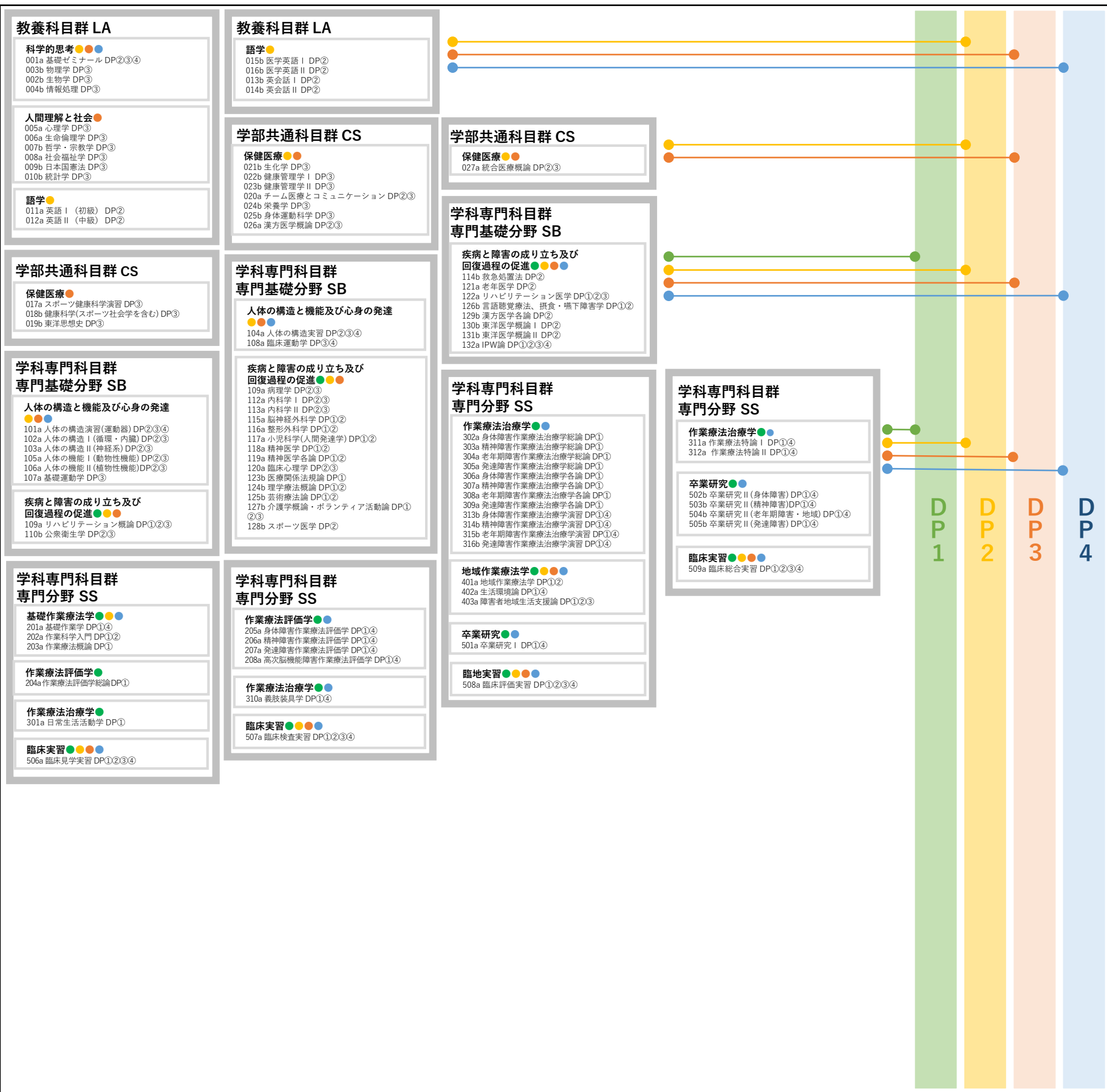
1年次	2年次	3年次	4年次	学位授与の方針
-----	-----	-----	-----	---------



# 保健医療学部作業療法学科 カリキュラムマップ

- 【DP1】 ● 精度の高い専門的知識と専門技術**  
 保健・医療・福祉の現場でのチームにおける作業療法の役割を理解し、それぞれの専門職の立場を理解した上で、作業療法実践に即した精度の高い知識と専門技術を活用することができます。
- 【DP2】 ● チーム医療で活躍するための幅広い知識と協調性・コミュニケーション能力**  
 チーム医療を実践するために他職種に関する幅広い知識と患者・家族の想いを理解し、チーム医療の実践に欠かせない協調性・コミュニケーション能力を駆使して、根拠や倫理観に基づいた作業療法を提供することができます。
- 【DP3】 ● 豊かな人間力**  
 他者への思いやりの心を持ち、人によりそう豊かな感性、その想いを医療の力にかえることのできる人間力、さらには生命と真摯に向き合う高い倫理観を育むことができます。
- 【DP4】 ● 主体的問題解決能力**  
 作業療法が実践される現場に適応し、患者や家族あるいは地域住民といった人々のニーズを見極め、個別のニーズに応えられるよう主体的に創造的に問題を解決することができます。

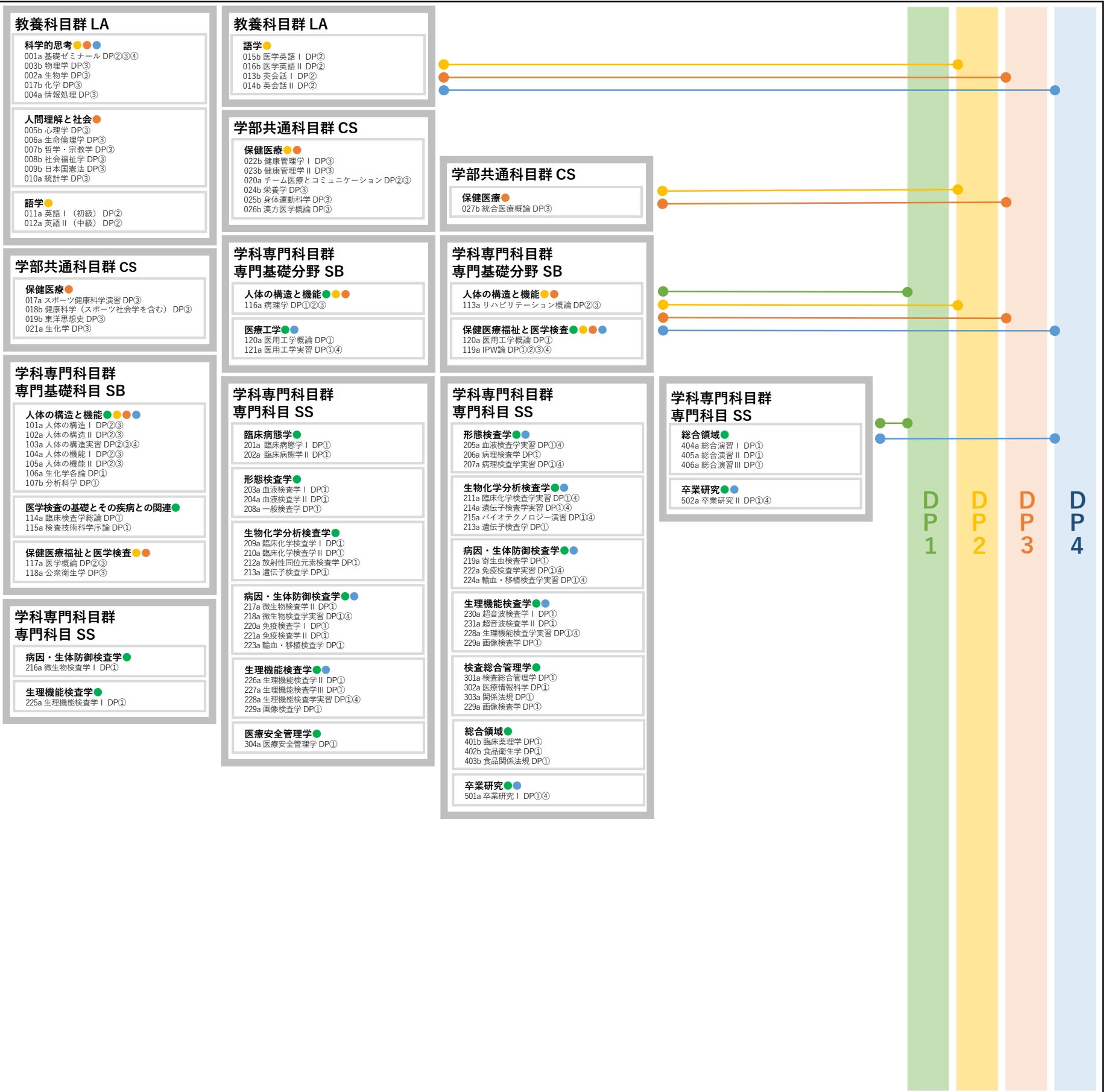
1年次	2年次	3年次	4年次	学位授与の方針
-----	-----	-----	-----	---------



# 保健医療学部臨床検査学科 カリキュラムマップ

- 【DP1】 ● 精度の高い専門的知識と専門技術**  
臨床検査技師の専門性および役割を理解し、チーム医療の一員としての自覚を有し、臨床検査の専門的知識・専門技術を活用することで、患者中心の専門職連携を実践することができます。
- 【DP2】 ● チーム医療で活躍するための幅広い知識と協調性・コミュニケーション能力**  
チーム医療を実践するために、臨床検査の専門知識のみならず他職種に関する幅広い知識を得ることができ、さらにチーム医療の実践に欠かせない協調性・コミュニケーション能力が向上します。
- 【DP3】 ● 豊かな人間力**  
他者への思いやりの心を持ち、人によりそう豊かな感性、その想いを医療の力に変えることができる人間力、さらには生命と真摯に向き合う高い倫理観を育むことができます。
- 【DP4】 ● 主体的問題解決能力**  
わからないこと・問題点を的確に把握し、それに対する探究心を持って積極的に情報収集や分析ができ、自ら解決することができるようになります。

1年次	2年次	3年次	4年次	学位授与の方針
-----	-----	-----	-----	---------

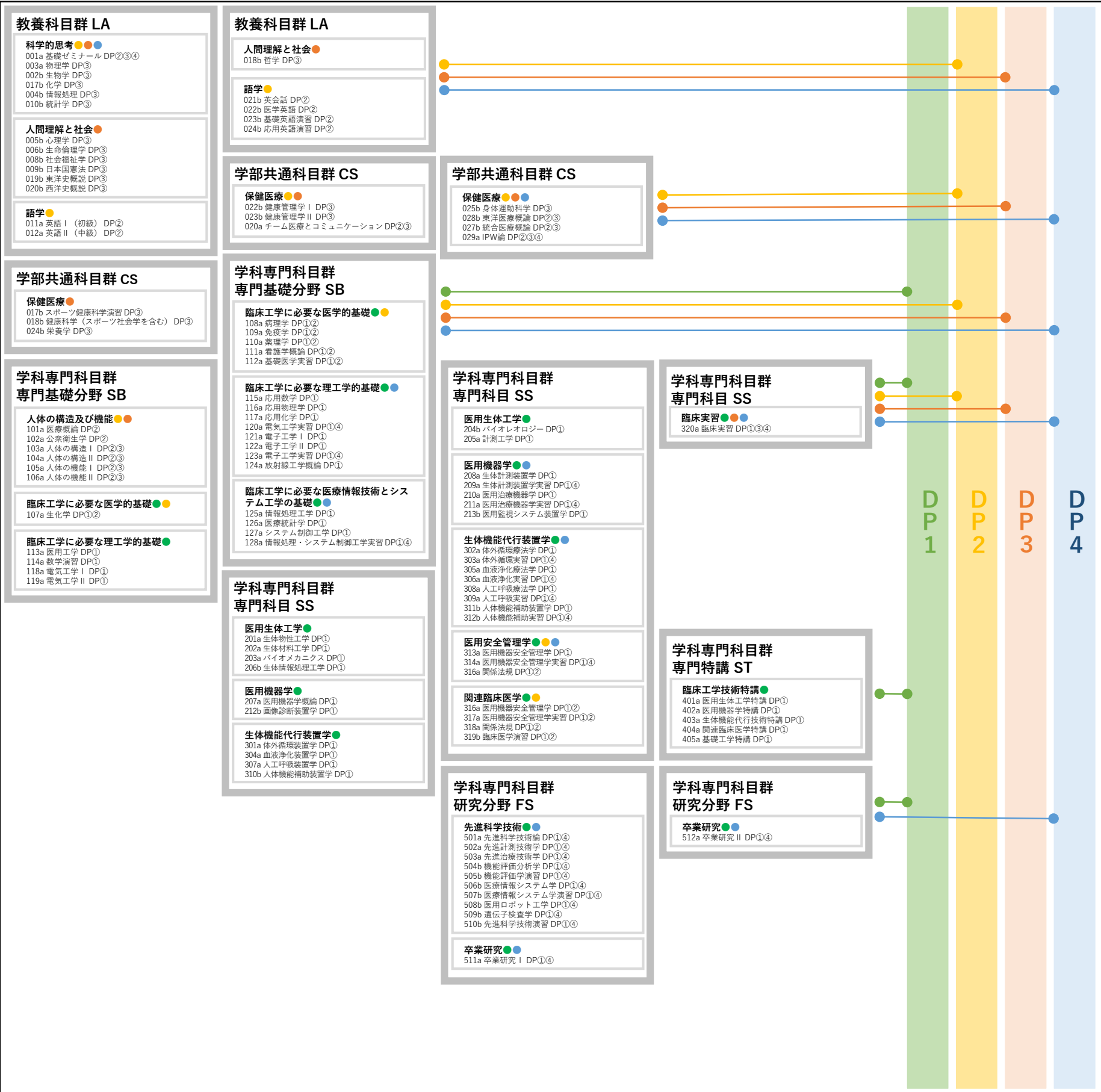




# 保健医療学部臨床工学科 カリキュラムマップ

- 【DP1】 ● 精度の高い専門的知識と専門技術**  
 地域社会や医療現場等でのチームにおける臨床工学の役割を理解し、自己の知識・技術を点検・評価し、実践に即した精度の高い知識と専門技術を活用し、それぞれの立場を理解した上で臨床工学技士としての知識力と技術力を発揮することができます。
- 【DP2】 ● チーム医療で活躍するための幅広い知識と協調性・コミュニケーション能力**  
 チーム医療を実践するために他職種に関する幅広い知識と患者・家族の想いを理解し、チーム医療の実践に欠かせない協調性・コミュニケーション能力を駆使して、医学の進歩と地域・社会福祉の向上に寄与することができます。
- 【DP3】 ● 豊かな人間力**  
 他者への思いやりの心を持ち、人によりそう豊かな感性、その想いを医療の力にかえることのできる人間力、さらには生命と真摯に向き合う高い倫理観を育むことができます。
- 【DP4】 ● 主体的問題解決能力**  
 臨床工学技士に相応しい高い専門性と研究能力を備え、健康に関する諸問題をあらゆる角度から科学的視点で捉え、問題を解決することができます。

1年次	2年次	3年次	4年次	学位授与の方針
-----	-----	-----	-----	---------



# 保健医療学部鍼灸学科(鍼灸コース) カリキュラムマップ

## 【DP1】 ● 精度の高い専門的知識と専門技術

地域医療やスポーツ、健康領域において、他分野の専門職とチームを構成し、はり師、きゅう師の専門知識と専門技術を活用することが出来ます。またスポーツ特修コースでは、スポーツや科学的トレーニングに関する高い専門知識や指導技術を身につけ、スポーツ指導の現場や教職課程を履修したものは学校教育現場において、医療知識と技術を活かした指導ができるようになります。

## 【DP2】 ● チーム医療で活躍するための幅広い知識と協調性・コミュニケーション能力

地域医療やスポーツ、健康、教育領域の他職種に関する幅広い知識と理解を得ることにより、他職種との協調や連携、コミュニケーションといった能力を駆使してチームとしての医療活動が可能となります。

## 【DP3】 ● 豊かな人間力

他者への思いやりの心を持ち、人によりそう豊かな感性、その想いを医療の力にかえることのできる人間力、さらには生命と真摯に向き合う高い倫理観を育むことができます。

## 【DP4】 ● 主体的問題解決能力

はり師、きゅう師として、医療を必要とする者や家族の悩みや希望を受け止め、思いに答えるための知識や技術の向上に主体的かつ探究的に取り組み、問題を解決できるようになります。スポーツ特修コースでは、医療資格に加えスポーツ指導や教育に関する資格を持つ者として、関係者の様々な思いや地域社会のニーズを理解し、主体的に解決できるようになります。

1年次	2年次	3年次	4年次	学位授与の方針
-----	-----	-----	-----	---------

1年次	2年次	3年次	4年次	学位授与の方針
<b>教養科目群 LA</b> <b>科学的思考</b> ●●● 001a 基礎セミナー DP②③④ 003b 物理学 DP③ 002b 生物学 DP③ 017b 化学 DP③ <b>人間理解と社会</b> ● 018b 哲学 DP③ 009b 日本国憲法 DP③ <b>語学</b> ● 011a 英語Ⅰ(初級) DP② 012a 英語Ⅱ(中級) DP②	<b>教養科目群 LA</b> <b>科学的思考</b> ● 004a 情報処理 DP③ <b>人間理解と社会</b> ● 005b 心理学 DP③ 006a 生命倫理学 DP③ <b>語学</b> ● 021b 英会話 DP② 023b 基礎英語演習 DP② 024b 応用英語演習 DP②	<b>教養科目群 LA</b> <b>科学的思考</b> ● 010b 統計学 DP③ <b>人間理解と社会</b> ● 008b 社会福祉学 DP③ 019b 東洋史概説 DP③ 020b 西洋史概説 DP③ <b>語学</b> ● 022b 医学英語 DP②	<b>学部共通科目群 CS</b> <b>保健医療</b> ●●● 027a 統合医療概論 DP②③ 029a IPW論 DP②③④	
<b>学部共通科目群 CS</b> <b>保健医療</b> ●●● 017b スポーツ健康科学演習 DP③ 018b 健康科学(スポーツ社会学を含む) DP③ 028a 東洋医療概論(鍼灸史含む) DP②③	<b>学部共通科目群 CS</b> <b>保健医療</b> ●●● 022b 健康管理学Ⅰ DP③ 023b 健康管理学Ⅱ DP③ 020a チーム医療とコミュニケーション DP②③ 024b 栄養学 DP③ 025b 身体運動科学 DP③	<b>学部共通科目群 CS</b> <b>保健医療</b> ●●● 027a 統合医療概論 DP②③ 029a IPW論 DP②③④	<b>学部共通科目群 CS</b> <b>保健医療</b> ●●● 027a 統合医療概論 DP②③ 029a IPW論 DP②③④	
<b>学科専門科目群 専門基礎分野 SB</b> <b>人体の構造と機能</b> ●●● 101a 解剖学Ⅰ(骨・筋) DP②③ 102a 解剖学Ⅱ(神経) DP②③ 103a 解剖学Ⅲ(内臓・脈管) DP②③ 104a 生理学Ⅰ(動物生理学) DP②③ 105a 生理学Ⅱ(植物生理学) DP②③ 106a 生理学Ⅲ(応用生理学) DP②③	<b>学科専門科目群 専門基礎分野 SB</b> <b>人体の構造と機能</b> ●●● 108a 運動学 DP①③ 120b 生化学 DP③ <b>疾病の成り立ちと回復の促進</b> ● 108a 病理学 DP② 121a 臨床医学総論(症候学) DP② 109a 整形外科学 DP② 122a 内科学 DP②	<b>学科専門科目群 専門基礎分野 SB</b> <b>疾病の成り立ち、その予防及び回復の促進</b> ●●● 123a 臨床医学各論Ⅰ(脳神経外科・神経内科・診療内科) DP② 124a 臨床医学各論Ⅱ(外科学・麻酔科学・小児科・産婦人科) DP② 125a 臨床医学各論Ⅲ(感覚器) DP② 116a スポーツ医学 DP①②③ 117a リハビリテーション医学 DP①② 118a 画像診断学 DP②③ <b>保健医療福祉とはり及びきゅうの理念</b> ● 119a 衛生学公衆衛生学 DP③	<b>学科専門科目群 専門基礎分野 SB</b> <b>保健医療福祉とはり及びきゅうの理念</b> ● 126a 保健医療倫理(社会保障・職業倫理含む) DP③	
<b>学科専門科目群 専門分野 SS</b> <b>基礎はりきゅう学</b> ● 201a 経絡経穴Ⅰ DP① 202a 経絡経穴Ⅱ DP① 206a 東洋医学概論Ⅰ DP① 207a 東洋医学概論Ⅱ DP① <b>実習</b> ● 301a 基礎鍼灸Ⅰ DP① 302a 基礎鍼灸Ⅱ DP① 303a 基礎鍼灸Ⅲ DP① 304a 基礎鍼灸Ⅳ DP① <b>総合領域</b> ●●● 505a キャリアデザイン DP②③④	<b>学科専門科目群 専門分野 SS</b> <b>基礎はりきゅう学</b> ● 203a 経穴局所解剖演習Ⅰ DP① 204a 経穴局所解剖演習Ⅱ DP① 218a 鍼灸科学概論Ⅰ DP① 220a 東洋医学概論Ⅲ DP① <b>臨床はりきゅう学</b> ● 222a 臨床生理学 DP① 210a 運動機能検査法 DP① 211a 現代医学系鍼灸学Ⅰ(整形外科系) DP① 213a 東洋医学系検査法 DP① 214a 東洋医学各論Ⅰ DP① <b>実習</b> ●●● 311a 応用鍼灸実技Ⅰ(特殊鍼法) DP① 312a 応用鍼灸実技Ⅱ(ロールプレイ・施術所見学) DP① 305a 現代医学系鍼灸学実習Ⅰ DP①④ 308a 東洋医学系鍼灸学実習Ⅰ DP①④ <b>総合領域</b> ●●● 524a 学外見学実習Ⅰ DP①④ <b>専門領域</b> ● 626b 美容鍼灸学総論 DP① 627b テーピング技術論 DP① 628b コンディショニング技術論 DP①	<b>学科専門科目群 専門分野 SS</b> <b>基礎はりきゅう学</b> ● 219a 鍼灸科学概論Ⅱ DP① <b>臨床はりきゅう学</b> ● 221a 鍼灸安全学(はき適応を含む) DP① 223a 臨床鍼灸学(OSCE対策演習) DP① 224a 生体観察 DP① 225a 現代医学系鍼灸学Ⅱ(整形外科系) DP① 226a 現代医学系鍼灸学Ⅲ(内科系) DP① 215a 東洋医学各論Ⅱ DP① <b>実習</b> ●●● 306a 現代医学系鍼灸学実習Ⅱ DP①④ 307a 現代医学系鍼灸学実習Ⅲ DP①④ 309a 東洋医学系鍼灸学実習Ⅱ DP①④ 310a 東洋医学系鍼灸学実習Ⅲ DP①④ 314a 臨床実習 DP①④ <b>臨床実習</b> ●●● 402a 附属施設所基礎実習 DP①④ <b>総合領域</b> ●●● 522a 卒業研究Ⅰ DP①④ <b>専門領域</b> ●●●● 629b スポーツ鍼灸学総論 DP① 630b スポーツ鍼灸学各論 DP① 631b 介護学概論 DP①② 632b 老年ケア演習 DP①②③④ 633b 美容鍼灸学各論Ⅰ DP① 634b 美容鍼灸学各論Ⅱ DP①	<b>学科専門科目群 専門分野 SS</b> <b>社会はりきゅう学</b> ● 227a 鍼灸経営論 DP① 228a 関係法規 DP① <b>実習</b> ● 313a 応用鍼灸治療学 DP① 315a 特殊鍼灸治療学(刺絡・通電等) DP① <b>臨床実習</b> ●●● 403a 附属施設所実習 DP①④ <b>総合領域</b> ●●● 507a 鍼灸総合演習Ⅰ DP① 508a 鍼灸総合演習Ⅱ DP① 509a 鍼灸総合演習Ⅲ DP① 523a 卒業研究Ⅱ DP①④ 525a 学外見学実習Ⅱ DP①④ <b>専門領域</b> ● 635b 応用鍼灸学Ⅰ(物療・リハビリ) DP① 656b 応用鍼灸学Ⅱ(小児・婦人) DP① 637b スポーツ経営学 DP①	

# 保健医療学部鍼灸学科(スポーツ特修コース) カリキュラムマップ

- 【DP1】 ● 精度の高い専門的知識と専門技術**  
 地域医療やスポーツ、健康領域において、他分野の専門職とチームを構成し、はり師、きゅう師の専門知識と専門技術を活用することが出来ます。またスポーツ特修コースでは、スポーツや科学的トレーニングに関する高い専門知識や指導技術を身につけ、スポーツ指導の現場や教職課程を履修した者は学校教育現場において、医療知識と技術を生かした指導ができるようになります。
- 【DP2】 ● チーム医療で活躍するための幅広い知識と協調性・コミュニケーション能力**  
 地域医療やスポーツ、健康、教育領域の他職種に関する幅広い知識と理解を得ることにより、他職種との協調や連携、コミュニケーションといった能力を駆使してチームとしての医療活動が可能となります。
- 【DP3】 ● 豊かな人間力**  
 他者への思いやりの心を持ち、人によりそう豊かな感性、その想いを医療の力にかえることのできる人間力、さらには生命と真摯に向き合う高い倫理観を育むことができます。
- 【DP4】 ● 主体的問題解決能力**  
 はり師、きゅう師として、医療を必要とする者や家族の悩みや希望を受け止め、思いに答えるための知識や技術の向上に主体的かつ探求的に取り組み、問題を解決できるようになります。スポーツ特修コースでは、医療資格に加えスポーツ指導や教育に関する資格を持つ者として、関係者の様々な思いや地域社会のニーズを理解し、主体的に解決できるようになります。

1年次	2年次	3年次	4年次	学位授与の方針
-----	-----	-----	-----	---------

1年次	2年次	3年次	4年次	学位授与の方針
<b>教養科目群 LA</b> <b>科学的思考</b> ●●● 001a 基礎セミナー DP②③④ 003b 物理学 DP③ 002b 生物学 DP③ 017b 化学 DP③ <b>人間理解と社会</b> ● 018b 哲学 DP③ 009b 日本国憲法 DP③ <b>語学</b> ● 011a 英語Ⅰ(初級) DP② 012a 英語Ⅱ(中級) DP②	<b>教養科目群 LA</b> <b>科学的思考</b> ● 004a 情報処理 DP③ <b>人間理解と社会</b> ● 005b 心理学 DP③ 006a 生命倫理学 DP③ <b>語学</b> ● 021a 英会話 DP② 023b 基礎英語演習 DP② 024b 応用英語演習 DP②	<b>教養科目群 LA</b> <b>科学的思考</b> ● 010a 統計学 DP③ <b>人間理解と社会</b> ● 008b 社会福祉学 DP③ 019b 東洋史概説 DP③ 020b 西洋史概説 DP③ <b>語学</b> ● 022b 医学英語 DP②	<b>学部共通科目群 CS</b> <b>保健医療</b> ●●● 027b 統合医療概論 DP②③ 029a IPW論 DP②③④	
<b>学部共通科目群 CS</b> <b>保健医療</b> ●●● 017a スポーツ健康科学演習 DP③ 018b 健康科学(スポーツ社会学を含む) DP③ 028a 東洋医療概論(鍼灸史含む) DP②③	<b>学部共通科目群 CS</b> <b>保健医療</b> ●●● 022b 健康管理学Ⅰ DP③ 023b 健康管理学Ⅱ DP③ 020a チーム医療とコミュニケーション DP②③ 024b 栄養学 DP③ 025b 身体運動科学 DP③	<b>学部共通科目群 CS</b> <b>保健医療</b> ●●● 027b 統合医療概論 DP②③ 029a IPW論 DP②③④	<b>学部共通科目群 CS</b> <b>保健医療</b> ●●● 027b 統合医療概論 DP②③ 029a IPW論 DP②③④	
<b>学科専門科目群 専門基礎分野 SB</b> <b>人体の構造と機能</b> ●●● 101a 解剖学Ⅰ(骨・筋) DP②③ 102a 解剖学Ⅱ(神経) DP②③ 103a 解剖学Ⅲ(内臓・血管) DP②③ 104a 生理学Ⅰ(動物生理学) DP②③ 105a 生理学Ⅱ(植物生理学) DP②③ 106a 生理学Ⅲ(応用生理学) DP②③	<b>学科専門科目群 専門基礎分野 SB</b> <b>人体の構造と機能</b> ●●● 108a 運動学 DP①③ 120b 生化学 DP③ <b>疾病の成り立ちと回復の促進</b> ● 108a 病理学 DP② 121a 臨床医学総論(症候学) DP② 109a 整形外科 DP② 122a 内科学 DP②	<b>学科専門科目群 専門基礎分野 SB</b> <b>疾病の成り立ち、その予防及び回復の促進</b> ●●● 123a 臨床医学各論Ⅰ(脳神経外科・神経内科・診療内科) DP② 124a 臨床医学各論Ⅱ(外科学・麻酔科学・小児科・産婦人科) DP② 125a 臨床医学各論Ⅲ(感覚器) DP② 116a スポーツ医学 DP①②③ 117a リハビリテーション医学 DP①② 118a 画像診断学 DP②③ <b>保健医療福祉とはり及びきゅうの理念</b> ● 119a 衛生学公衆衛生学 DP③	<b>学科専門科目群 専門基礎分野 SB</b> <b>保健医療福祉とはり及びきゅうの理念</b> ● 126a 保健医療倫理(社会保障・職業倫理含む) DP③	
<b>学科専門科目群 専門分野 SS</b> <b>基礎はりきゅう学</b> ● 201a 経絡経穴Ⅰ DP① 202a 経絡経穴Ⅱ DP① 206a 東洋医学概論Ⅰ DP① 207a 東洋医学概論Ⅱ DP① <b>実習</b> ● 301a 基礎鍼灸Ⅰ DP① 302a 基礎鍼灸Ⅱ DP① 303a 基礎鍼灸Ⅲ DP① 304a 基礎鍼灸Ⅳ DP① <b>総合領域</b> ●●● 505a キャリアデザイン DP②③④ <b>保健体育</b> ●●● 638a スポーツ実習Ⅰ 体づくり運動 DP① 602a スポーツ実習Ⅲ 陸上競技 DP①③ 604a スポーツ実習Ⅴ ダンス DP①③ 642b ホーグ 科学演習Ⅰ(シカゴカレッジⅠ) DP①③ 643b ホーグ 科学演習Ⅱ(シカゴカレッジⅡ・水中運動) DP①③ 646b 体力トレーニング論 DP①	<b>学科専門科目群 専門分野 SS</b> <b>基礎はりきゅう学</b> ● 203a 経穴局所解剖演習Ⅰ DP① 204a 経穴局所解剖演習Ⅱ DP① 218a 鍼灸科学概論Ⅰ DP① 220a 東洋医学概論Ⅲ DP① <b>臨床はりきゅう学</b> ● 222a 臨床生理学 DP① 210a 運動機能検査法 DP① 211a 現代医学系鍼灸学Ⅰ(整形外科系) DP① 213a 東洋医学系検査法 DP① 214a 東洋医学各論Ⅰ DP① <b>実習</b> ●● 311a 応用鍼灸実技Ⅰ(特殊鍼法) DP① 312a 応用鍼灸実技Ⅱ(ロールプレイ・施術所見学) DP① 305a 現代医学系鍼灸学実習Ⅰ DP①④ 308a 東洋医学系鍼灸学実習Ⅰ DP①④ <b>総合領域</b> ●● 524a 学外見学実習Ⅰ DP①④ <b>保健体育</b> ●●● 605a スポーツ実習Ⅵ 器械運動 DP①③ 606a スポーツ実習Ⅶ 水泳 DP①③ 639a スポーツ実習Ⅷ 生涯スポーツ DP① 644b ホーグ 科学演習Ⅲ(シカゴカレッジⅡ・水中運動) DP①③ 627b テーピング技術論 DP① 647b スポーツバイオメカニクス DP①	<b>学科専門科目群 専門分野 SS</b> <b>基礎はりきゅう学</b> ● 219a 鍼灸科学概論Ⅱ DP① <b>臨床はりきゅう学</b> ● 221a 鍼灸安全学(はきゅうを含む) DP① 223a 臨床鍼灸学(OSCE対策演習) DP① 224a 生体観察 DP① 225a 現代医学系鍼灸学Ⅱ(整形外科系) DP① 226a 現代医学系鍼灸学Ⅲ(内科系) DP① 215a 東洋医学各論Ⅱ DP① <b>実習</b> ●●● 306a 現代医学系鍼灸学実習Ⅱ DP①④ 307a 現代医学系鍼灸学実習Ⅲ DP①④ 309a 東洋医学系鍼灸学実習Ⅱ DP①④ 310a 東洋医学系鍼灸学実習Ⅲ DP①④ 314a 臨床灸実習 DP①④ <b>臨床実習</b> ●●● 402a 附属施設所基礎実習 DP①④ <b>総合領域</b> ●●● 520a 運動生理学 DP① 521a 運動生理機能学演習 DP① 522a 卒業研究Ⅰ DP①④ <b>保健体育</b> ●●●● 650a スポーツ実習Ⅷ 球技A DP①③ 651a スポーツ実習Ⅷ 球技B DP①③ 652a スポーツ実習Ⅷ 球技C DP①③ 603a スポーツ実習Ⅳ 柔道 DP①③ 640a 学校保健(小児保健・精神保健) DP① 641a 学校保健(学校安全・救急処置) DP① 645b ホーグ 科学演習Ⅳ(指導) DP①③ 631b 介護学概論 DP①② 632b 老年ケア演習 DP①②③④ 607b 体育原理 DP①③ 648b スポーツ心理学 DP① 629b スポーツ鍼灸学総論 DP① 630b スポーツ鍼灸学各論 DP①	<b>学科専門科目群 専門分野 SS</b> <b>社会はりきゅう学</b> ● 227a 鍼灸経営論 DP① 228a 関係法規 DP① <b>実習</b> ● 313a 応用鍼灸治療学 DP① 315a 特殊鍼灸治療学(刺絡・通電等) DP① <b>臨床実習</b> ●●● 403a 附属施設所応用実習 DP①④ <b>総合領域</b> ●●● 507a 鍼灸総合演習Ⅰ DP① 508a 鍼灸総合演習Ⅱ DP① 509a 鍼灸総合演習Ⅲ DP① 523a 卒業研究Ⅱ DP①④ 525a 学外見学実習Ⅱ DP①④ <b>保健体育</b> ● 649b スポーツ傷害学・栄養学 DP① 637b スポーツ経営学 DP①	