

2022年度 学生授業アンケート結果

2022年度の学生授業アンケートを集計しました。学生授業アンケートは全科目を対象としております。回答率は前期43.5%(昨年度54.4%)・後期24.7%(昨年度42.4%)でした。昨年、一昨年が50%程度の結果からすると、回答率の低さが顕著となりました。設問については、項目3の肯定回答率がほぼ80%を上回っていました。多くの先生方が授業のねらいを提示していることは充実した授業の展開へと繋がり、情意的効果(動機づけ)や認知的効果をもたらすと考えられます。加えて項目6・7・8の肯定回答率も高い結果となり、先生方と学生双方の熱意の高さがうかがえました。このような結果を参考に先生方のモチベーションアップにつながれば幸いです。

2023年度は回答率の向上や、より良い授業の展開と学生満足度向上に向けて、先生方の協力のもと大学全体で授業アンケートを実施していければと考えます。

2022年度学生授業アンケート実施要項

【実施期間】前期/2022年7月1日(金)~2022年7月29日(金)
後期/2022年12月9日(金)~2023年1月23日(月)

【実施方法】MORIPA

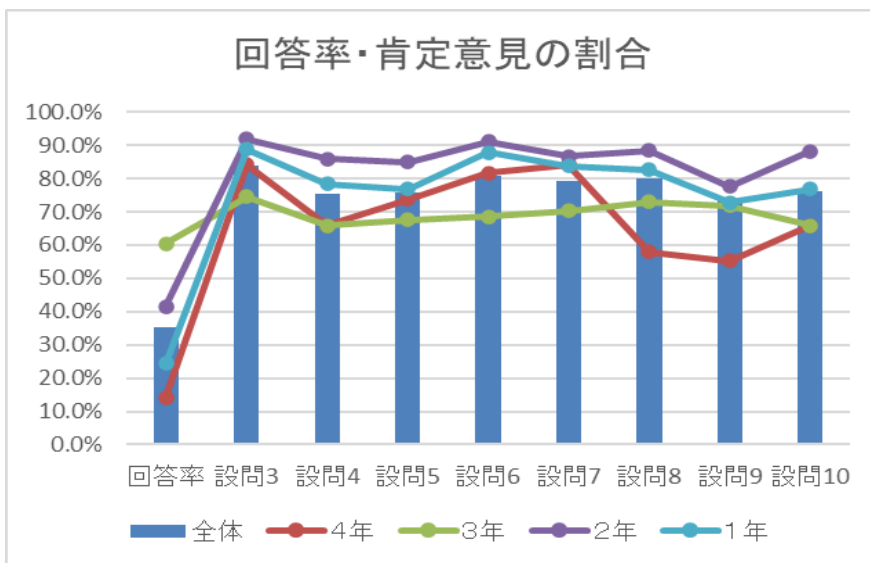
【対象科目】前期/401科目
後期/518科目

【対象人数】前期/19,523名
後期/20,230名

【設問項目】

- 設問1. 授業で興味深かった点、役に立った点 (自由記述)
- 設問2. よりよい授業にするために改善してほしい点(自由記述)
- 設問3. 毎回実施する授業内容について授業冒頭に教員からの説明があった。
- 設問4. 授業内容はよくわかった。
- 設問5. 教員からのプレゼンテーション (教科書、板書、映像、教材、配布資料等) はわかりやすく、話し方も聞き取りやすかった。
- 設問6. この授業科目に対する教員の熱意が感じられた。
- 設問7. 皆さんへの発言や発問、皆さんからの質問等について教員は適切に対応していた。
- 設問8. 熱意をもってこの授業に臨んだ。
- 設問9. この授業で遅刻、欠席、居眠り雑談などをしていない。
- 設問10. 総合的にこの授業に満足している。
- 設問11. 実技練習などや、予習復習、レポート等の課題について、この授業で費やした1週間あたりの時間

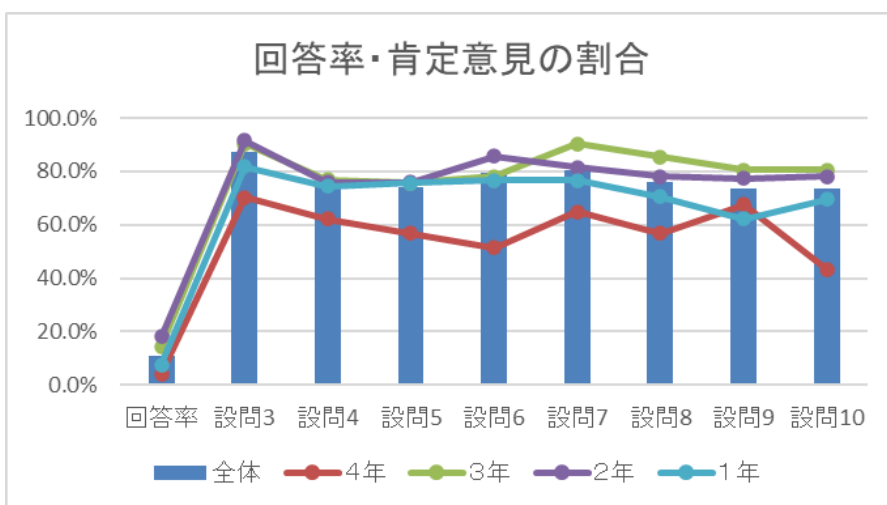
前期



	回答率	設問3	設問4	設問5	設問6	設問7	設問8	設問9	設問10
全体	35.1%	83.8%	75.5%	75.8%	80.8%	79.2%	80.1%	73.7%	76.1%
4年	14.2%	84.2%	65.8%	73.7%	81.6%	84.2%	57.9%	55.3%	65.8%
3年	60.4%	74.5%	65.8%	67.6%	68.5%	70.3%	72.9%	71.7%	65.8%
2年	41.6%	91.9%	85.9%	84.9%	91.0%	86.7%	88.5%	77.6%	88.3%
1年	24.3%	88.7%	78.4%	76.8%	87.8%	83.8%	82.6%	72.9%	76.8%

	4時間～	2～3時間	～1時間
全体	37.4%	25.3%	37.3%
4年	100.0%	0.0%	0.0%
3年	29.0%	36.5%	34.5%
2年	10.3%	31.9%	57.8%
1年	10.2%	32.9%	56.9%

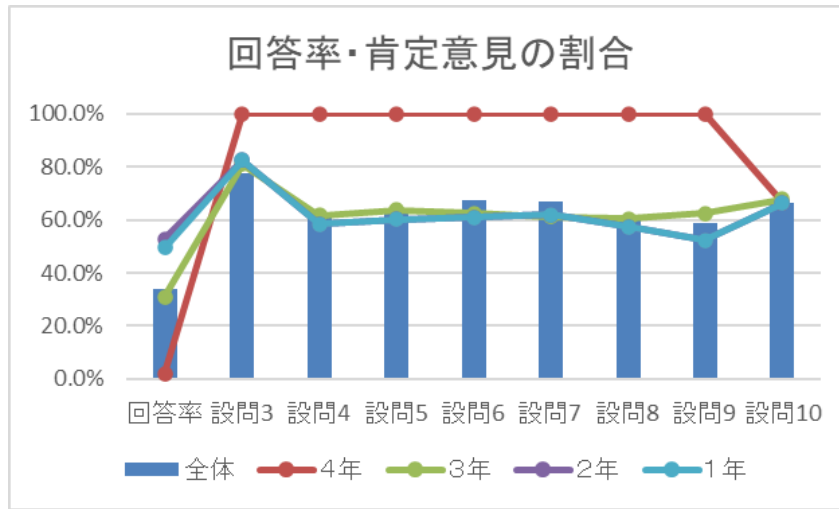
後期



	回答率	設問3	設問4	設問5	設問6	設問7	設問8	設問9	設問10
全体	11.1%	87.1%	74.5%	74.1%	79.2%	80.6%	75.9%	73.6%	73.6%
4年	4.2%	70.3%	62.2%	56.8%	51.4%	64.9%	56.8%	67.6%	43.2%
3年	14.4%	90.2%	76.8%	75.6%	78.0%	90.2%	85.4%	80.5%	80.5%
2年	18.1%	91.5%	75.8%	75.8%	85.8%	81.5%	78.2%	77.3%	78.2%
1年	7.6%	81.6%	74.5%	75.5%	76.5%	76.5%	70.4%	62.2%	69.4%

	4時間～	2～3時間	～1時間
全体	26.1%	29.5%	44.4%
4年	0.0%	50.0%	50.0%
3年	91.7%	8.3%	0.0%
2年	11.4%	32.7%	55.9%
1年	1.2%	27.1%	71.8%

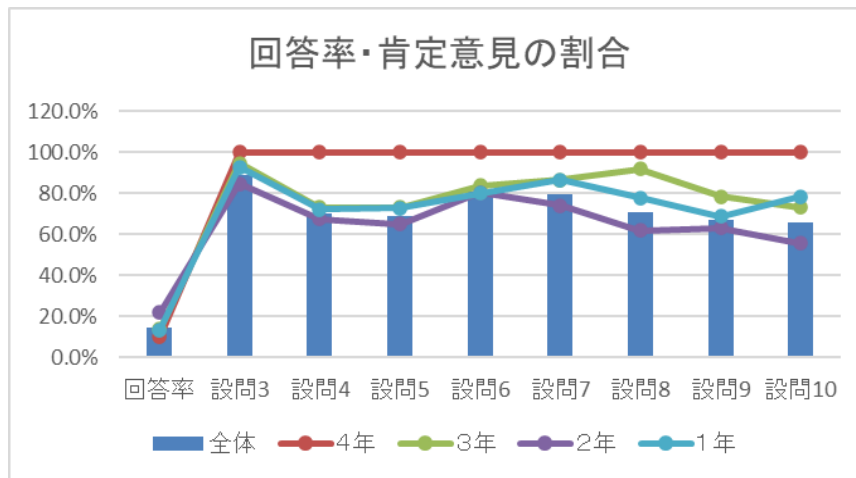
前期



	回答率	設問3	設問4	設問5	設問6	設問7	設問8	設問9	設問10
全体	33.9%	77.4%	62.2%	63.0%	67.5%	66.8%	60.9%	58.6%	66.6%
4年	2.0%	100.0%	100.0%	100.0%	100.0%	100.0%	100.0%	100.0%	66.7%
3年	31.0%	81.1%	61.7%	63.8%	62.6%	61.3%	60.5%	62.6%	67.9%
2年	52.8%	82.6%	58.3%	60.2%	61.0%	61.9%	57.4%	52.4%	66.4%
1年	49.7%	70.2%	65.8%	64.9%	76.1%	74.0%	64.2%	62.0%	66.0%

	4時間～	2～3時間	～1時間
全体	19.0%	37.9%	43.1%
4年	33.3%	66.7%	0.0%
3年	24.9%	22.8%	52.3%
2年	12.3%	30.2%	57.5%
1年	5.4%	31.8%	62.8%

後期

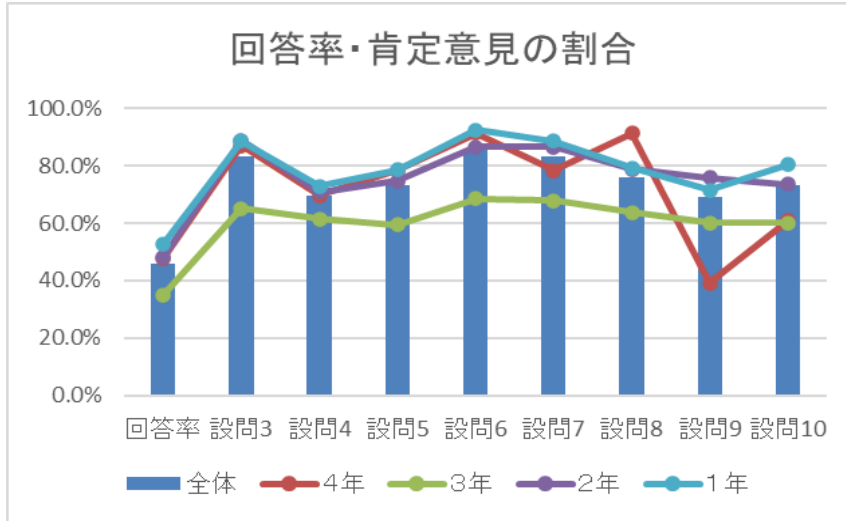


	回答率	設問3	設問4	設問5	設問6	設問7	設問8	設問9	設問10
全体	14.8%	88.5%	70.0%	68.9%	80.9%	79.6%	70.5%	67.1%	65.5%
4年	10.0%	100.0%	100.0%	100.0%	100.0%	100.0%	100.0%	100.0%	100.0%
3年	13.8%	94.6%	73.0%	73.0%	83.8%	86.5%	91.9%	78.4%	73.0%
2年	21.9%	84.6%	67.3%	65.0%	80.4%	73.8%	61.7%	63.1%	55.6%
1年	13.5%	92.8%	72.0%	72.8%	80.0%	86.4%	77.6%	68.8%	78.4%

	4時間～	2～3時間	～1時間
全体	25.3%	35.3%	39.4%
4年	75.0%	25.0%	0.0%
3年	8.1%	43.2%	48.6%
2年	13.1%	35.5%	51.4%
1年	5.1%	37.4%	57.6%

作業療法学科

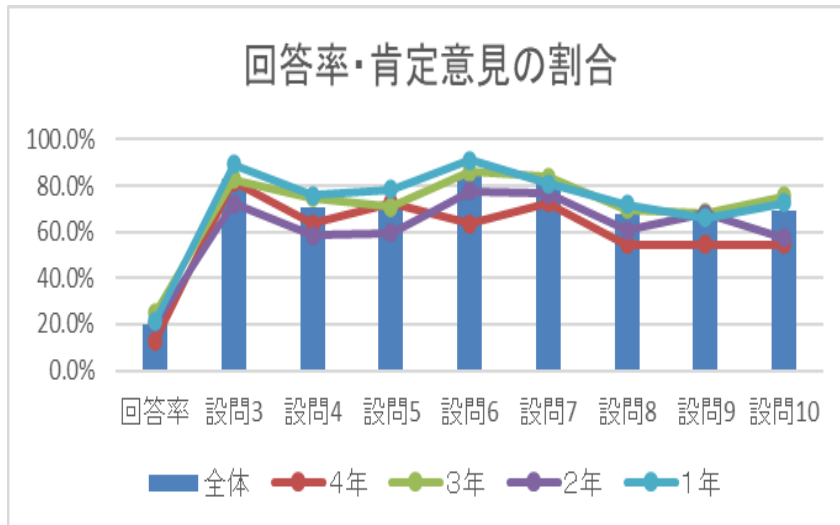
前期



	回答率	設問3	設問4	設問5	設問6	設問7	設問8	設問9	設問10
全体	46.1%	83.3%	69.6%	73.2%	85.3%	83.0%	76.0%	68.9%	73.2%
4年	47.9%	87.0%	69.6%	78.3%	91.3%	78.3%	91.3%	39.1%	60.9%
3年	35.1%	65.0%	61.5%	59.4%	68.5%	67.8%	63.6%	60.1%	60.1%
2年	48.2%	88.8%	70.8%	74.7%	86.5%	86.5%	78.7%	75.8%	73.6%
1年	52.9%	88.6%	72.8%	78.6%	92.4%	88.6%	79.3%	71.4%	80.3%

4時間～	2～3時間	～1時間
15.5%	46.0%	38.5%
21.7%	69.6%	8.7%
15.5%	41.4%	43.1%
17.4%	33.1%	49.4%
7.2%	40.0%	52.8%

後期

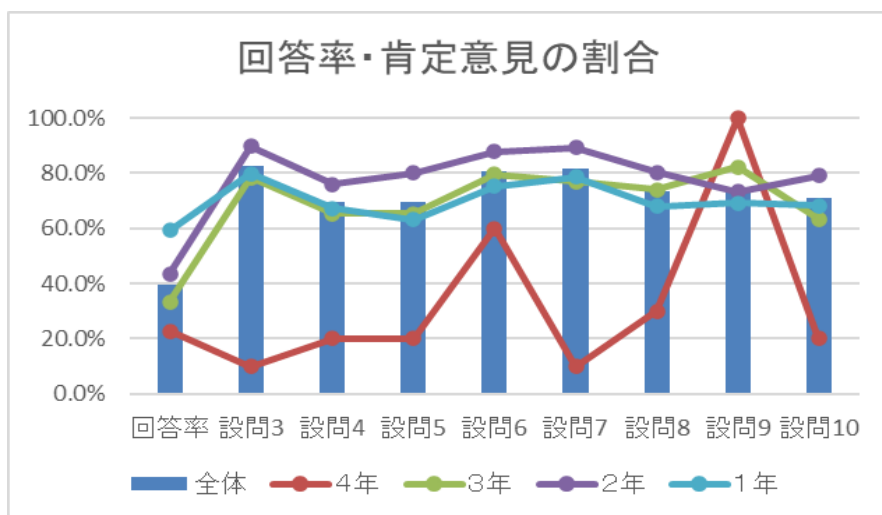


	回答率	設問3	設問4	設問5	設問6	設問7	設問8	設問9	設問10
全体	20.0%	82.9%	70.9%	71.2%	85.5%	80.5%	68.1%	67.0%	69.4%
4年	12.8%	81.8%	63.6%	72.7%	63.6%	72.7%	54.5%	54.5%	54.5%
3年	25.3%	82.9%	74.8%	70.7%	86.2%	83.7%	69.9%	68.3%	75.6%
2年	20.4%	72.3%	58.5%	59.6%	77.7%	76.6%	60.6%	68.1%	57.4%
1年	21.5%	89.2%	75.8%	78.3%	91.1%	80.9%	72.0%	66.2%	72.6%

4時間～	2～3時間	～1時間
21.0%	28.5%	50.5%
45.5%	18.2%	36.4%
25.9%	34.5%	39.7%
9.6%	30.9%	59.6%
3.2%	30.6%	66.2%

臨床検査学科

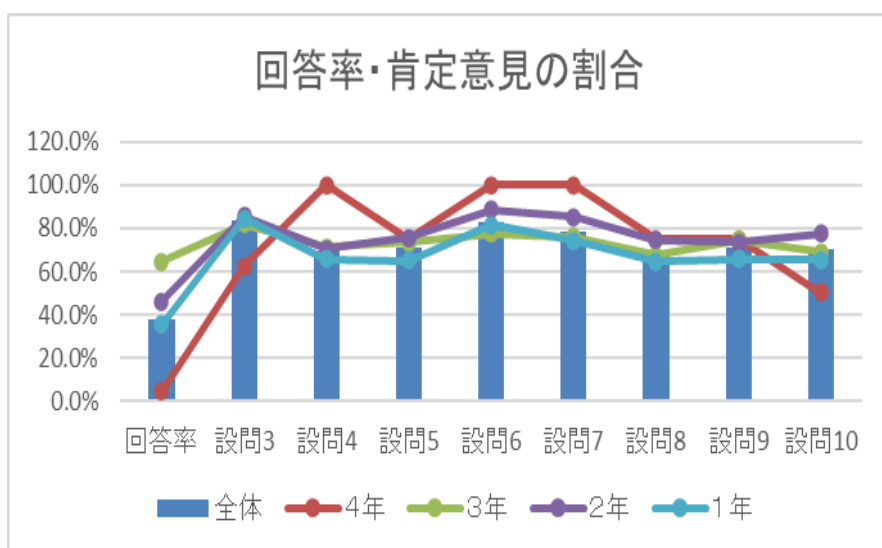
前期



	回答率	設問3	設問4	設問5	設問6	設問7	設問8	設問9	設問10
全体	39.7%	82.8%	69.8%	69.6%	80.7%	81.7%	73.6%	73.7%	71.0%
4年	22.7%	10.0%	20.0%	20.0%	60.0%	10.0%	30.0%	100.0%	20.0%
3年	33.3%	78.4%	65.3%	65.3%	79.5%	76.8%	74.1%	82.2%	63.3%
2年	43.6%	89.8%	75.9%	80.0%	87.7%	89.2%	80.2%	73.4%	79.2%
1年	59.2%	79.9%	67.3%	63.1%	75.2%	78.5%	68.1%	69.2%	68.3%

	4時間～	2～3時間	～1時間
全体	5.8%	51.2%	43.0%
4年	0.0%	90.0%	10.0%
3年	7.4%	56.2%	36.4%
2年	10.4%	27.7%	61.9%
1年	5.4%	30.8%	63.8%

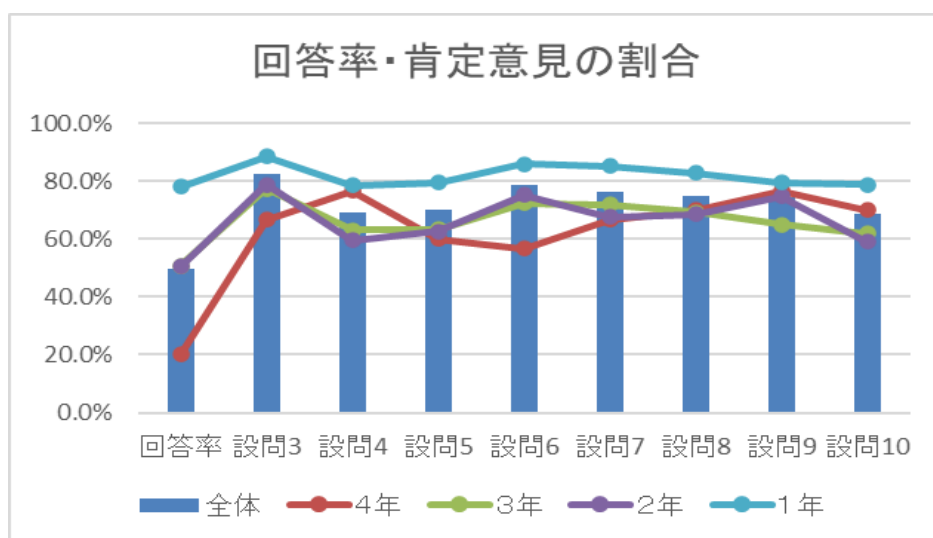
後期



	回答率	設問3	設問4	設問5	設問6	設問7	設問8	設問9	設問10
全体	37.5%	84.0%	69.3%	71.3%	82.8%	78.7%	68.9%	71.2%	70.4%
4年	4.2%	62.5%	100.0%	75.0%	100.0%	100.0%	75.0%	75.0%	50.0%
3年	64.6%	81.8%	71.3%	73.3%	77.4%	76.2%	67.4%	74.5%	69.2%
2年	45.9%	85.7%	70.5%	75.8%	88.7%	85.4%	74.7%	73.6%	77.4%
1年	35.4%	84.8%	65.8%	65.0%	81.6%	74.1%	64.4%	65.8%	65.2%

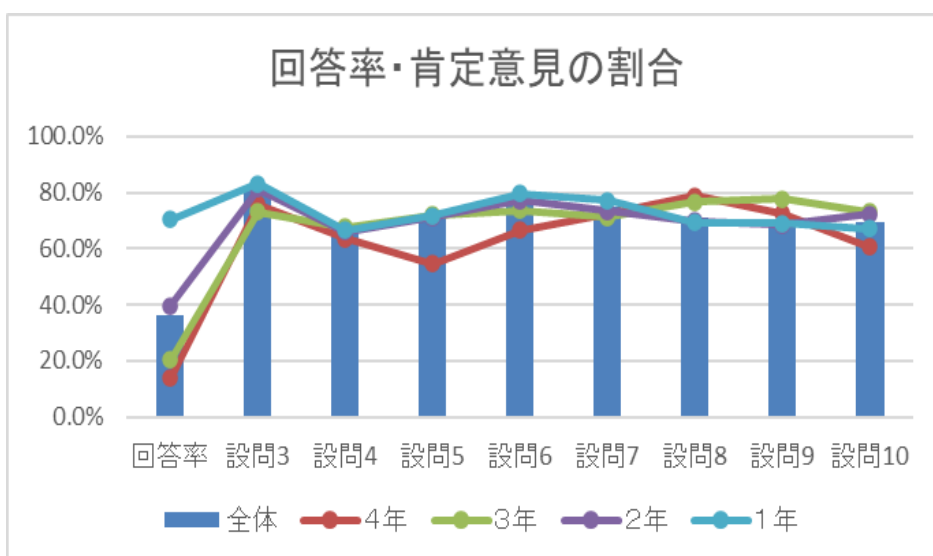
	4時間～	2～3時間	～1時間
全体	6.1%	30.2%	68.2%
4年	0.0%	50.0%	50.0%
3年	10.3%	19.8%	69.9%
2年	9.6%	23.1%	67.2%
1年	4.4%	27.8%	85.8%

前期



	回答率	設問3	設問4	設問5	設問6	設問7	設問8	設問9	設問10	4時間～	2～3時間	～1時間
全体	49.9%	82.4%	69.2%	70.2%	78.7%	76.4%	75.1%	74.4%	68.7%	10.5%	31.9%	57.6%
4年	20.0%	66.7%	76.7%	60.0%	56.7%	66.7%	70.0%	76.7%	70.0%	23.3%	30.0%	46.7%
3年	50.9%	77.3%	63.1%	63.4%	72.4%	71.9%	69.4%	65.0%	62.0%	9.5%	33.1%	57.4%
2年	50.5%	78.8%	59.7%	62.8%	75.2%	67.7%	68.7%	74.9%	59.2%	2.3%	30.4%	67.3%
1年	78.2%	88.5%	78.7%	79.7%	86.0%	85.2%	83.0%	79.7%	78.8%	7.0%	34.0%	59.0%

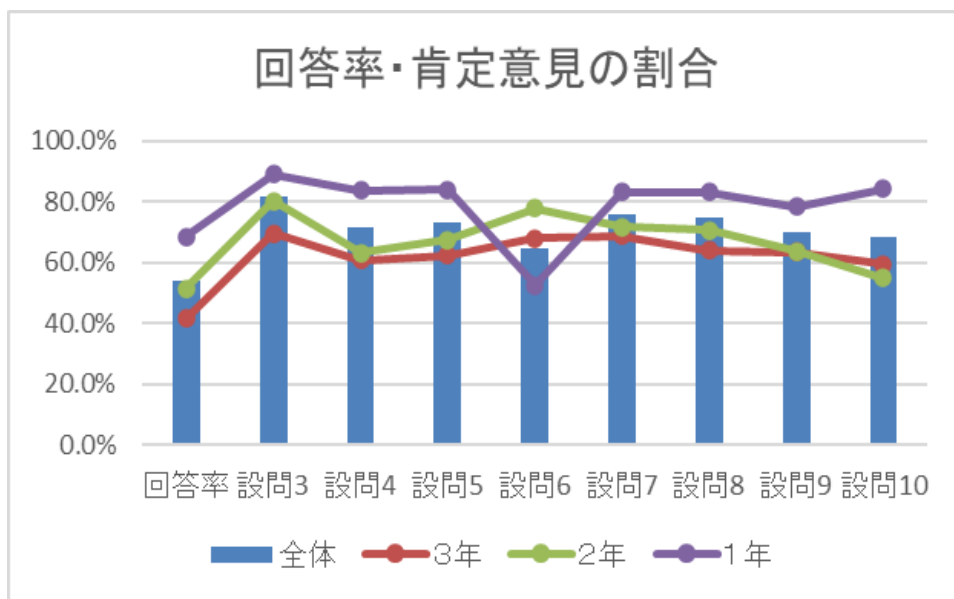
後期



	回答率	設問3	設問4	設問5	設問6	設問7	設問8	設問9	設問10	4時間～	2～3時間	～1時間
全体	36.0%	80.8%	66.5%	71.1%	77.5%	74.8%	71.0%	70.5%	69.7%	20.3%	35.7%	44.0%
4年	13.9%	75.8%	63.6%	54.5%	66.7%	72.7%	78.8%	72.7%	60.6%	54.2%	41.7%	4.2%
3年	20.4%	73.1%	67.8%	71.9%	73.7%	71.3%	76.6%	77.8%	73.1%	9.6%	41.4%	49.0%
2年	39.6%	81.4%	65.9%	71.4%	77.3%	73.5%	70.0%	68.6%	72.4%	14.2%	28.4%	57.4%
1年	70.3%	83.3%	66.6%	71.8%	79.7%	77.1%	69.4%	69.2%	67.2%	3.4%	31.3%	65.3%

診療放射線学科

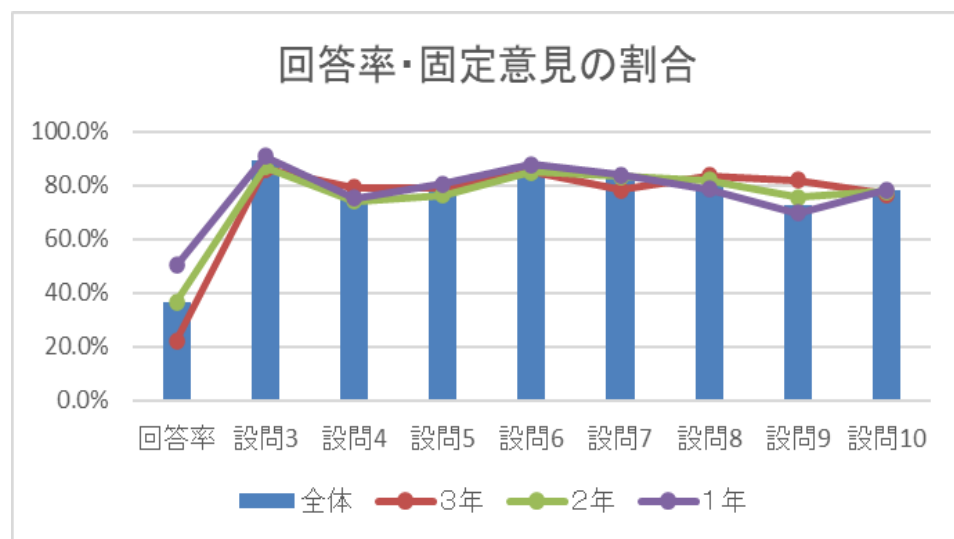
前期



	回答率	設問3	設問4	設問5	設問6	設問7	設問8	設問9	設問10
全体	53.9%	81.8%	71.6%	73.5%	64.9%	76.1%	74.7%	70.1%	68.5%
4年	%	%	%	%	%	%	%	%	%
3年	41.6%	69.6%	61.0%	62.6%	68.0%	68.8%	64.0%	63.4%	59.6%
2年	51.6%	80.2%	63.3%	67.5%	77.8%	71.9%	70.7%	63.8%	55.0%
1年	68.6%	89.1%	83.7%	84.0%	52.6%	83.3%	83.3%	78.6%	84.2%

	4時間～	2～3時間	～1時間
全体	13.7%	36.3%	50.0%
4年	%	%	%
3年	20.1%	30.9%	49.0%
2年	11.4%	34.0%	54.6%
1年	9.7%	44.0%	46.3%

後期

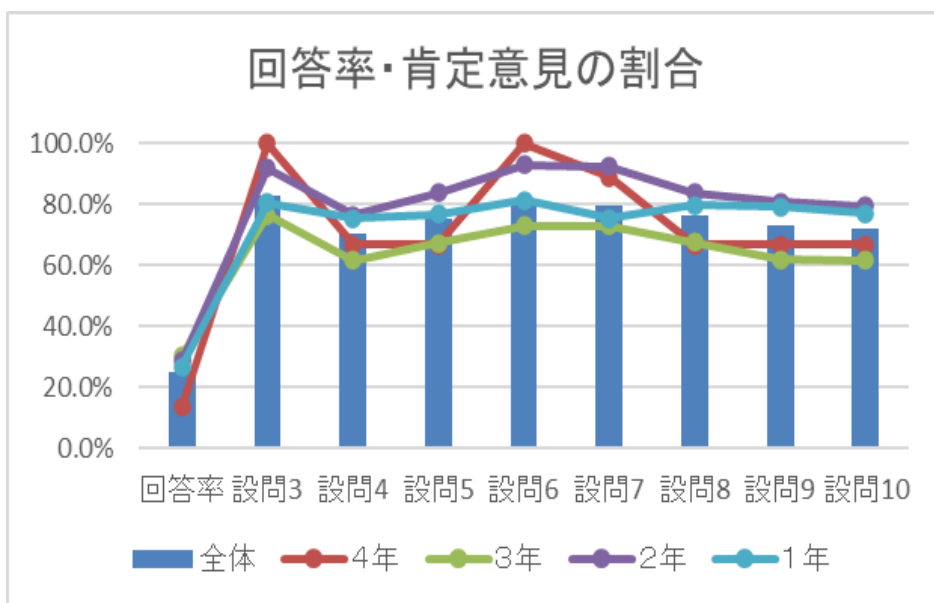


	回答率	設問3	設問4	設問5	設問6	設問7	設問8	設問9	設問10
全体	36.4%	89.2%	75.3%	79.1%	86.7%	83.3%	80.1%	72.8%	77.9%
4年	%	%	%	%	%	%	%	%	%
3年	22.3%	86.2%	79.3%	79.3%	85.3%	78.4%	83.6%	81.9%	76.7%
2年	36.7%	87.0%	74.3%	76.4%	85.1%	83.5%	81.8%	75.6%	77.8%
1年	50.2%	90.8%	75.2%	80.5%	87.7%	84.0%	78.6%	69.9%	78.2%

	4時間～	2～3時間	～1時間
全体	18.6%	34.8%	46.6%
4年	%	%	%
3年	29.7%	33.7%	36.6%
2年	19.8%	34.4%	45.7%
1年	6.2%	36.3%	57.5%

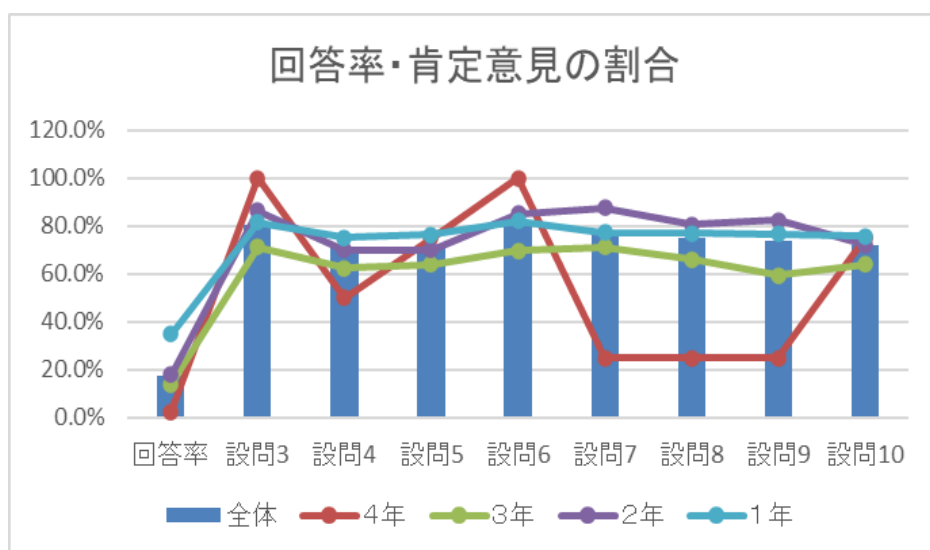
鍼灸学科

前期



	回答率	設問3	設問4	設問5	設問6	設問7	設問8	設問9	設問10	4時間～	2～3時間	～1時間
全体	24.8%	82.5%	70.5%	75.1%	81.8%	79.6%	76.2%	73.1%	71.9%	10.0%	26.3%	63.7%
4年	13.5%	100.0%	66.7%	66.7%	100.0%	88.9%	66.7%	66.7%	66.7%	11.1%	19.4%	69.4%
3年	30.3%	76.3%	61.5%	67.2%	72.9%	72.9%	67.6%	61.8%	61.5%	6.0%	22.6%	71.4%
2年	28.6%	91.9%	76.6%	83.7%	92.8%	92.3%	83.7%	80.9%	79.4%	9.6%	28.8%	61.5%
1年	26.8%	80.4%	75.3%	76.6%	81.3%	75.3%	79.6%	79.1%	77.0%	13.2%	34.2%	52.6%

後期



	回答率	設問3	設問4	設問5	設問6	設問7	設問8	設問9	設問10	4時間～	2～3時間	～1時間
全体	17.4%	80.7%	70.9%	72.0%	80.3%	78.2%	75.1%	74.0%	72.2%	12.1%	14.6%	73.3%
4年	2.5%	100.0%	50.0%	75.0%	100.0%	25.0%	25.0%	25.0%	75.0%	25.0%	0.0%	75.0%
3年	13.9%	71.3%	62.5%	64.0%	69.9%	71.3%	66.2%	59.6%	64.0%	8.2%	16.4%	75.4%
2年	18.0%	86.4%	70.1%	70.1%	85.1%	87.7%	80.5%	82.5%	72.1%	3.4%	16.3%	80.3%
1年	35.0%	81.6%	75.1%	76.3%	82.2%	77.3%	76.9%	76.6%	75.7%	11.9%	25.7%	62.4%

公開授業との比較

- 設問4の授業のわかりやすさや、設問5の教員のプレゼンテーション、設問6の教員の熱意において教職員・学生とも高評価となっている学科が多くみられました。
- 昨年度に比べ、設問8・9の学生の授業に対するモチベーションや授業態度について教職員・学生の双方が低い評価をしているところが気になるようです。
- 例年通り、教職員と学生の評価の乖離がみられるので、引き続きその差を埋めるために、学生目線に立った授業の展開が求められます。（乖離について例年に比べ少し減少している印象を受けた）
- 公開授業は本学独自の取り組みであるが、例年多くの教職員が参加しておりこの状況を継続していくことが大切だと感じています。

2022年度公開授業実施要項

【実施期間】前期/2022年7月1日(金)～2022年7月29日(金)
後期/2022年12月9日(金)～2023年1月23日(月)

【対象科目】前期/59科目
後期/62科目

【実参加人数(延べ参加人数)】前期/139名(664名)
後期/123名(590名)

【設問項目】

設問1.授業で興味深かった点、役に立った点（自由記述）

設問2.よりよい授業にするために改善してほしい点(自由記述)

設問3.教員は授業時に、今回の授業の目的を説明していた。

設問4.私は授業内容（学生への説明）がよくわかった。

設問5.担当教員のプレゼンテーション（教科書、板書、映像、教材、配布資料等）はわかりやすく、話し方も聞き取りやすかった。

設問6.この授業科目に対する教員の熱意が感じられた。

設問7.学生への発言や発問、学生からの質問等について担当教員は適切に対応していた。

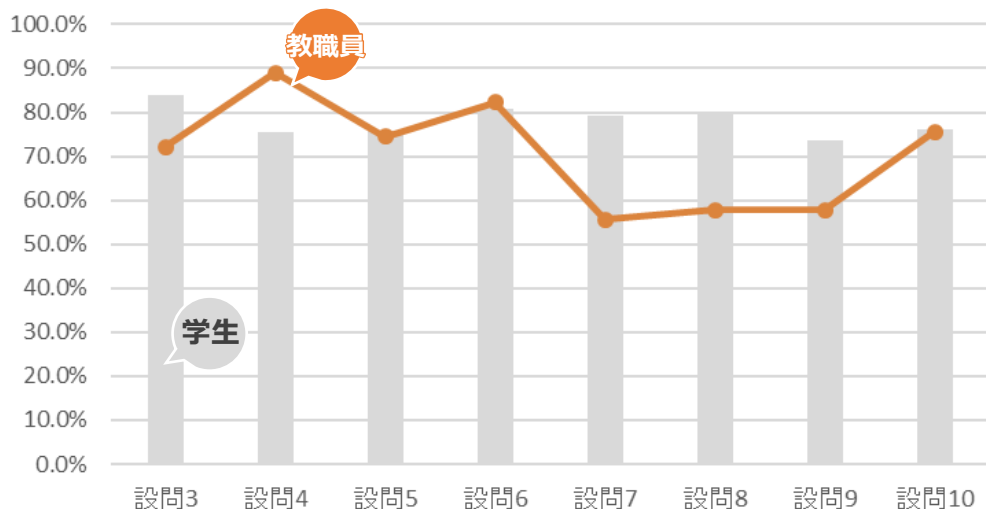
設問8.この授業科目に対する学生の熱意や積極性は感じられた。

設問9.学生の授業態度は問題なかった。（遅刻、欠席、居眠り、雑談など）

設問10.総合的に判断して、授業の進め方や内容は満足できる内容だった。

前期

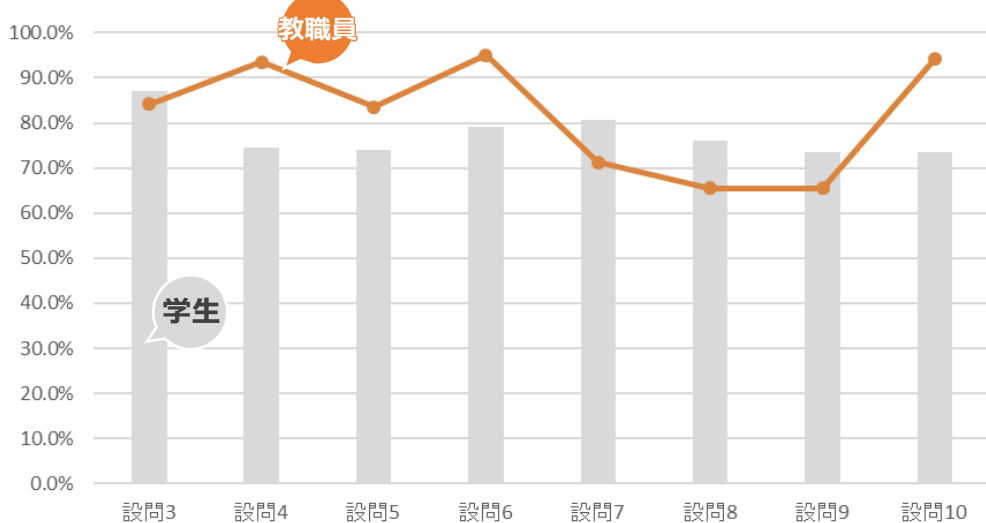
肯定意見の割合



教職員	72.2%	88.9%	74.4%	82.2%	55.6%	57.8%	57.8%	75.6%
学生	83.8%	75.5%	75.8%	80.8%	79.2%	80.1%	73.7%	76.1%

後期

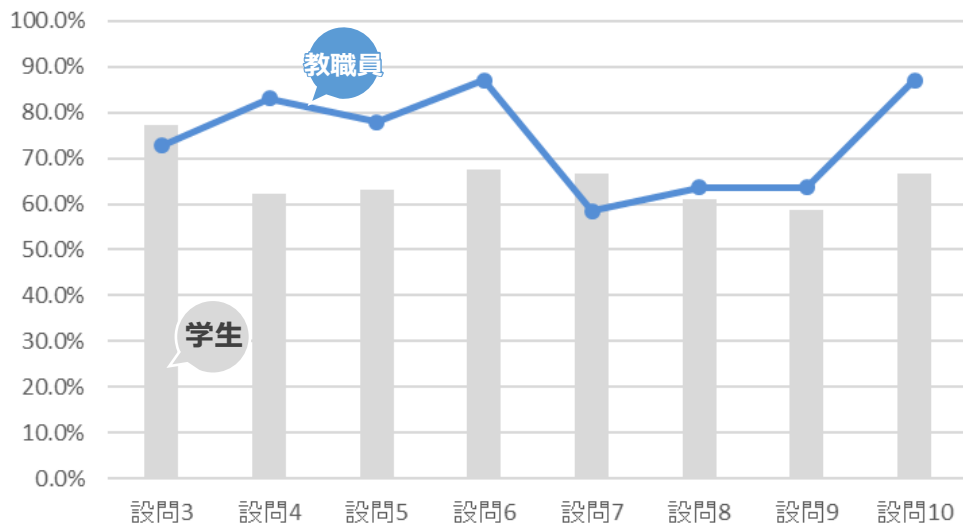
肯定意見の割合



教職員	84.1%	93.5%	83.5%	95%	71.2%	65.5%	65.5%	94.2%
学生	87.1%	74.5%	74.1%	79.2%	80.6%	75.9%	73.6%	73.6%

前期

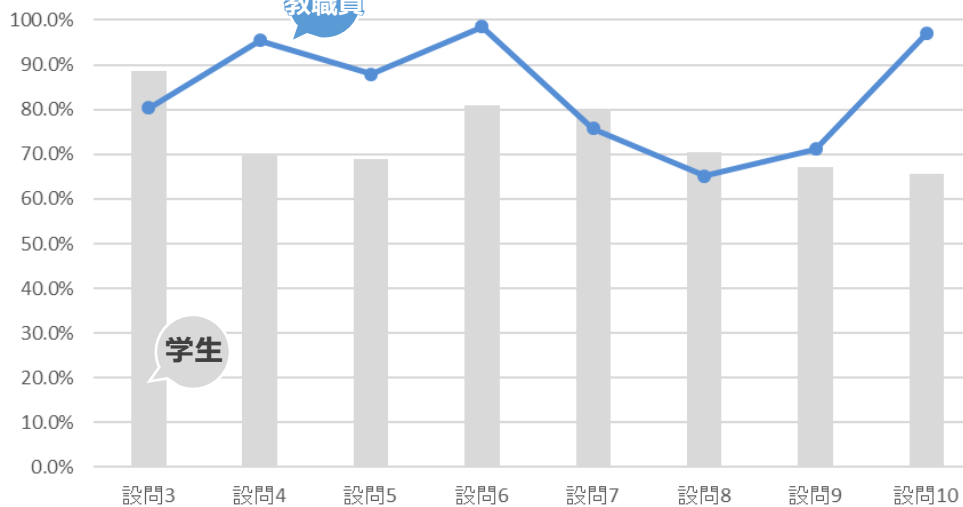
肯定意見の割合



教職員	72.7%	83.1%	77.9%	87.0%	58.4%	63.6%	63.6%	87.0%
学生	77.4%	62.2%	63.0%	67.5%	66.8%	60.9%	58.6%	66.6%

後期

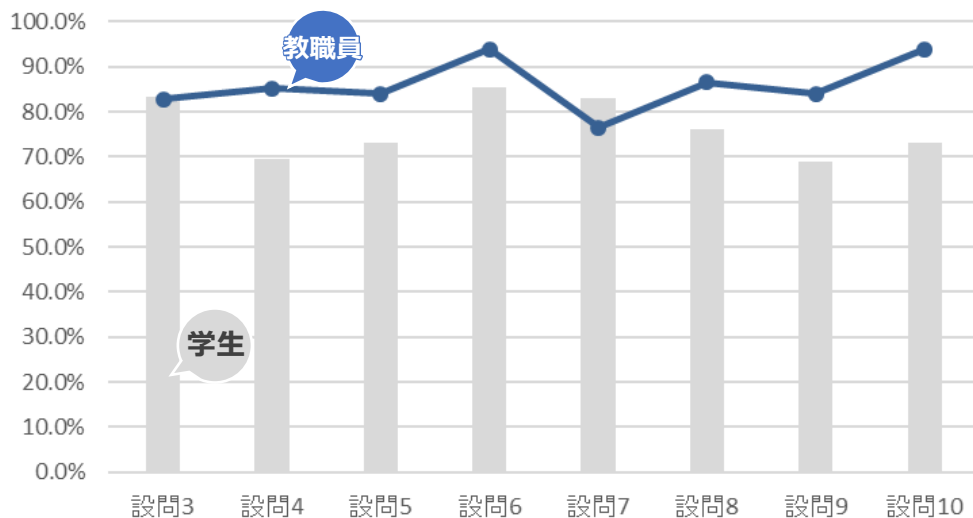
肯定意見の割合



教職員	80.3%	95.5%	87.9%	98.5%	75.8%	65.2%	71.2%	97.0%
学生	88.5%	70.0%	68.9%	80.9%	79.6%	70.5%	67.1%	65.5%

前期

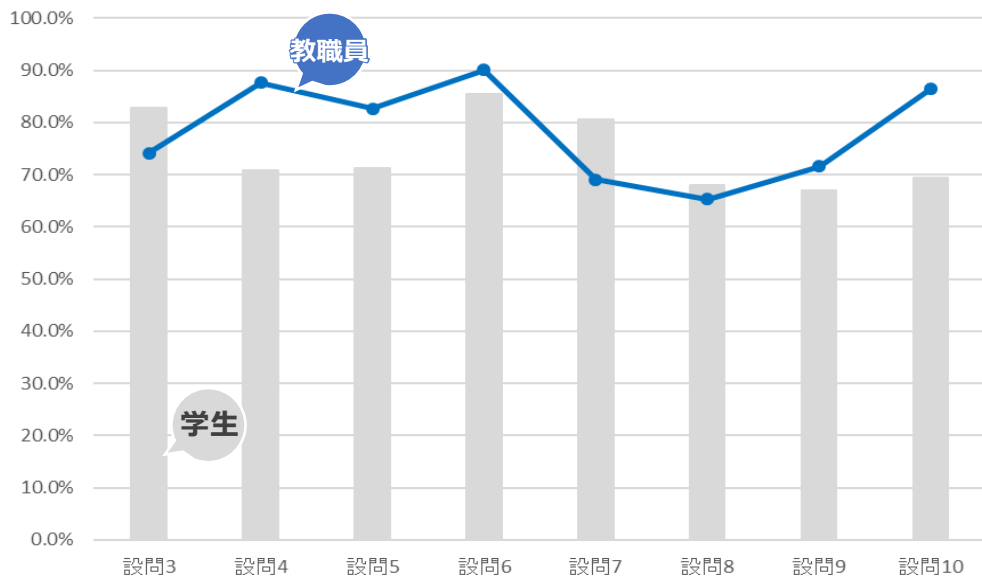
肯定意見の割合



教職員	82.7%	85.2%	84.0%	93.8%	76.5%	86.5%	84.0%	93.8%
学生	83.3%	69.6%	73.2%	85.3%	83.0%	76.0%	68.9%	73.2%

後期

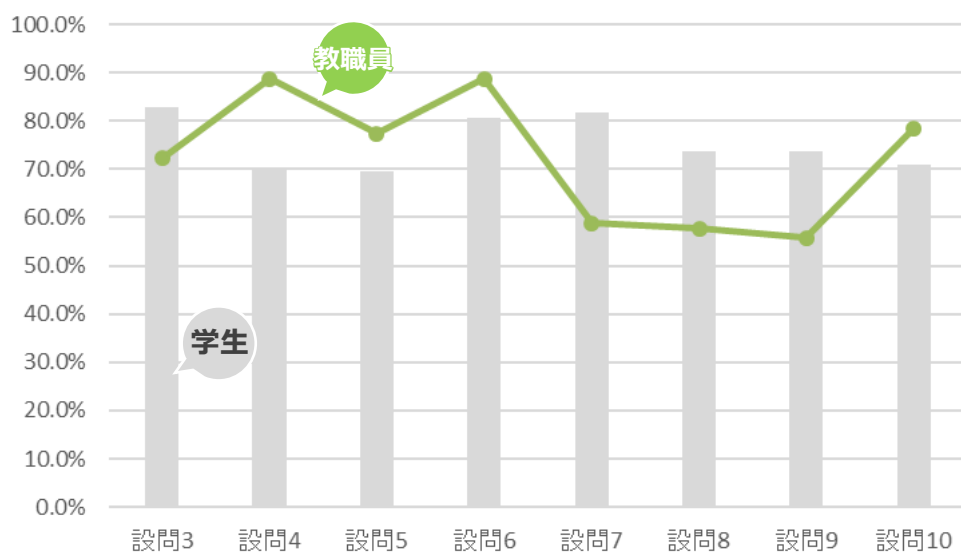
肯定意見の割合



教職員	74.1%	87.7%	82.7%	90.1%	69.1%	65.3%	71.6%	86.4%
学生	82.9%	70.9%	71.2%	85.5%	80.5%	68.1%	67.0%	69.4%

前期

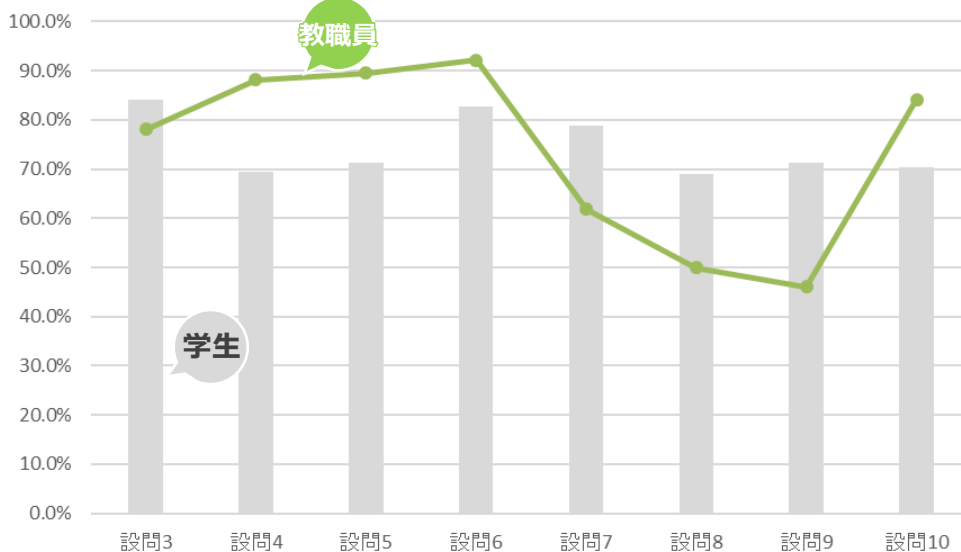
肯定意見の割合



教職員	72.2%	88.7%	77.3%	88.7%	58.8%	57.7%	55.7%	78.4%
学生	82.8%	69.8%	69.6%	80.7%	81.7%	73.6%	73.7%	71.0%

後期

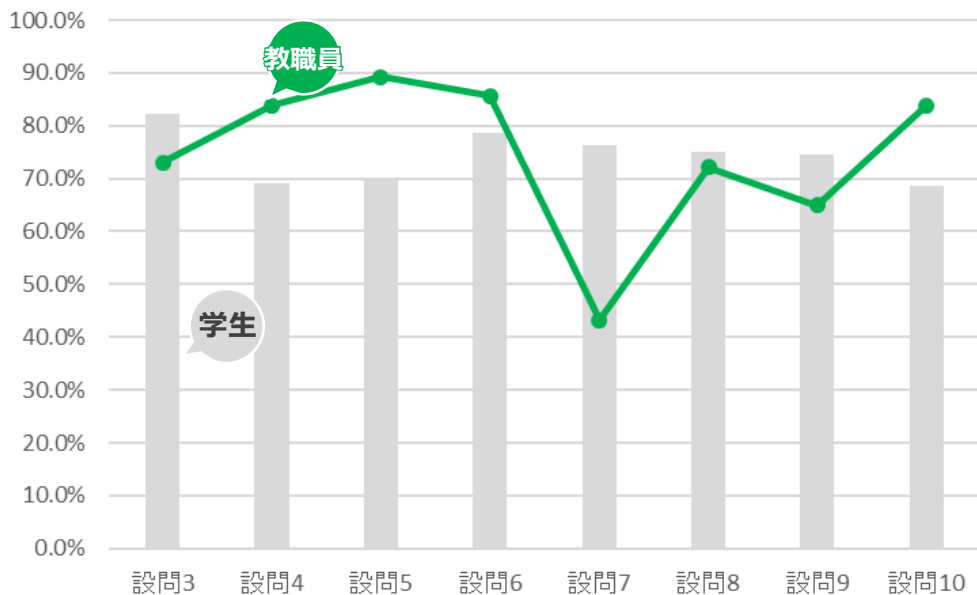
肯定意見の割合



教職員	78.1%	88.2%	89.5%	92.1%	61.8%	50.0%	46.1%	84.2%
学生	84.0%	69.3%	71.3%	82.8%	78.7%	68.9%	71.2%	70.4%

前期

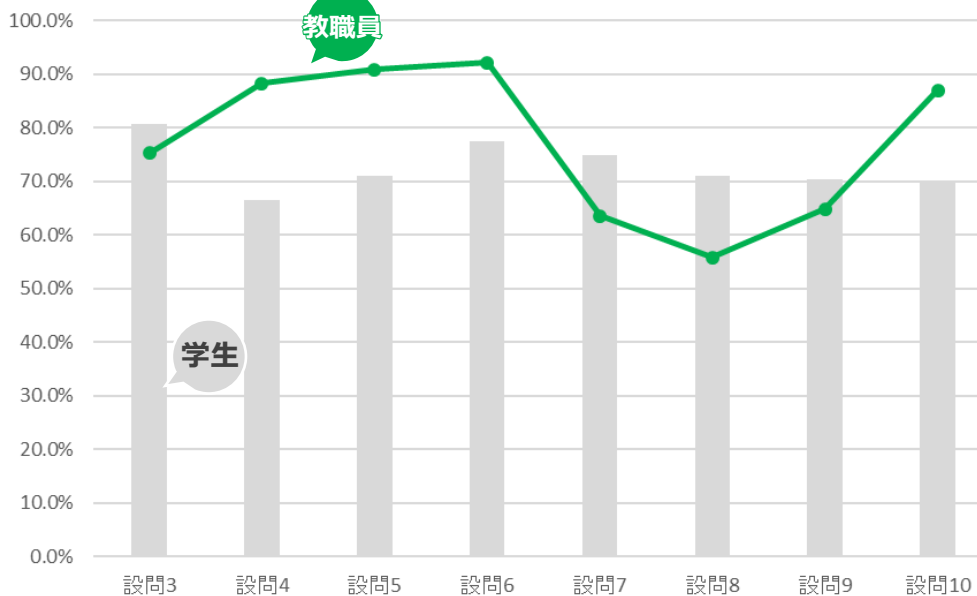
肯定意見の割合



教職員	73.0%	83.8%	89.2%	85.6%	43.2%	72.1%	64.9%	83.8%
学生	82.4%	69.2%	70.2%	78.7%	76.4%	75.1%	74.4%	68.7%

後期

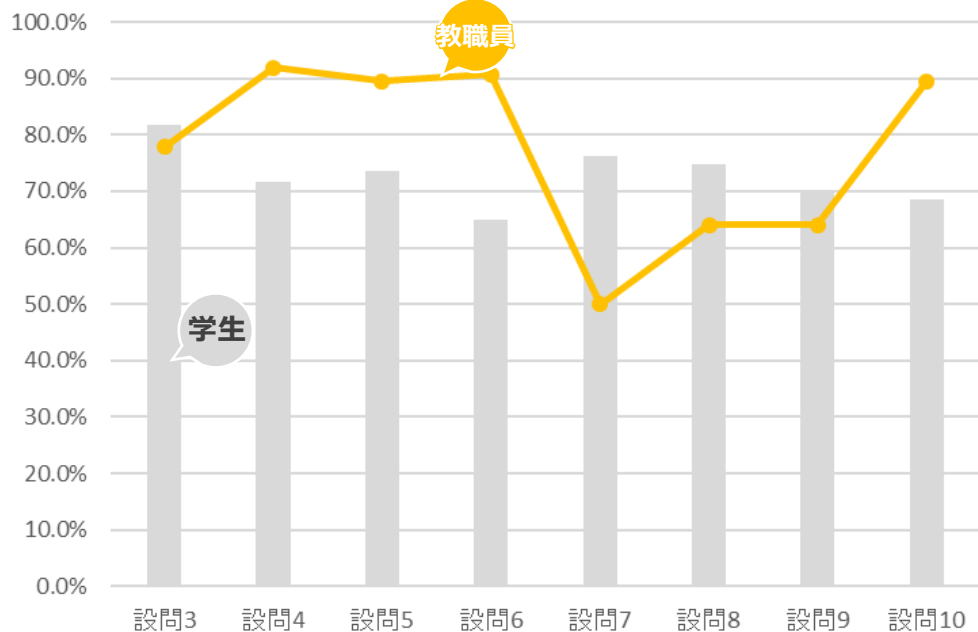
肯定意見の割合



教職員	75.3%	88.3%	90.9%	92.2%	63.6%	55.8%	64.9%	87.0%
学生	80.8%	66.5%	71.1%	77.5%	74.8%	71.0%	70.5%	69.7%

前期

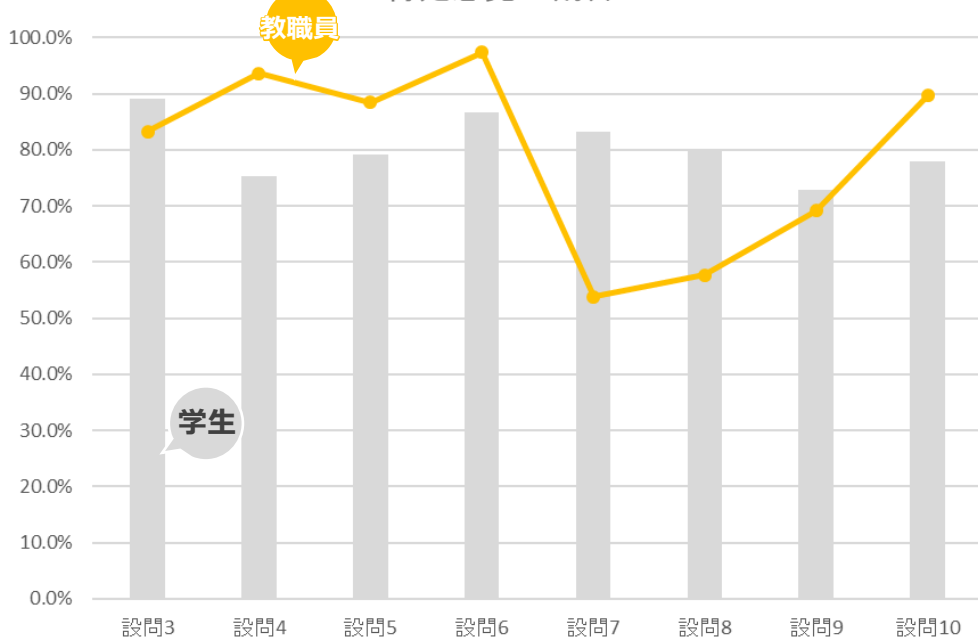
肯定意見の割合



教職員	77.9%	91.9%	89.5%	90.7%	50.0%	64.0%	64.0%	89.5%
学生	81.8%	71.6%	73.5%	64.9%	76.1%	74.7%	70.1%	68.5%

後期

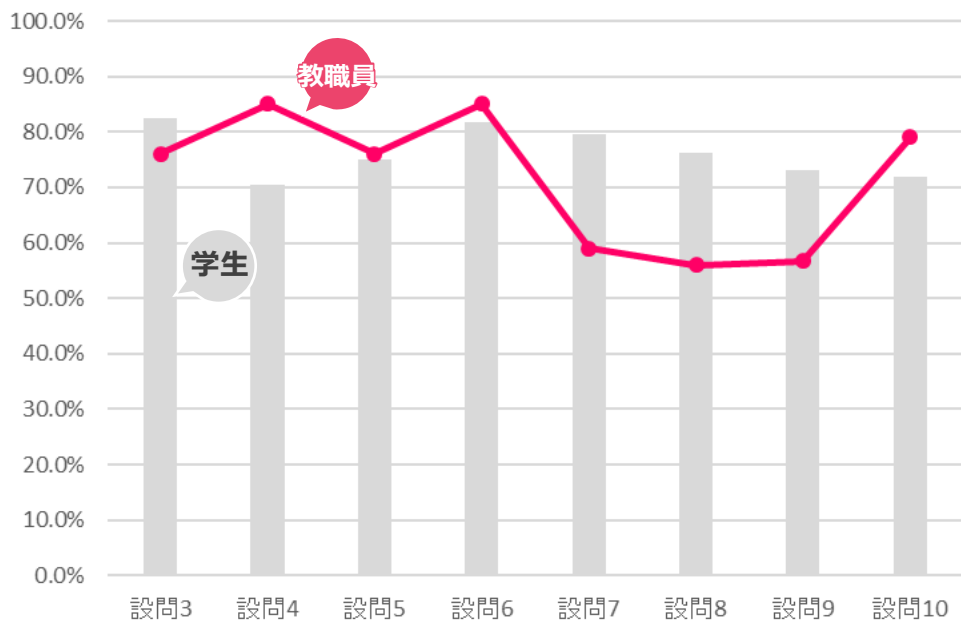
肯定意見の割合



教職員	83.3%	93.6%	88.5%	97.4%	53.8%	57.7%	69.2%	89.7%
学生	80.7%	70.9%	72.0%	80.3%	78.2%	75.1%	74.0%	72.2%

前期

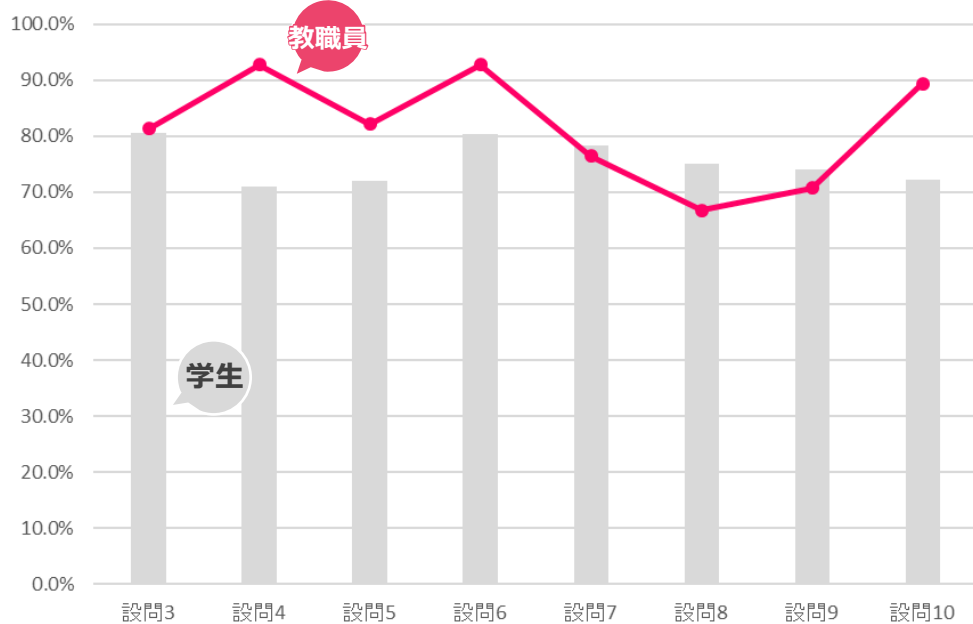
肯定意見の割合



教職員	76.1%	85.1%	76.1%	85.1%	59.0%	59.0%	56.7%	79.1%
学生	82.5%	70.5%	75.1%	81.8%	79.6%	76.2%	73.1%	71.9%

後期

肯定意見の割合



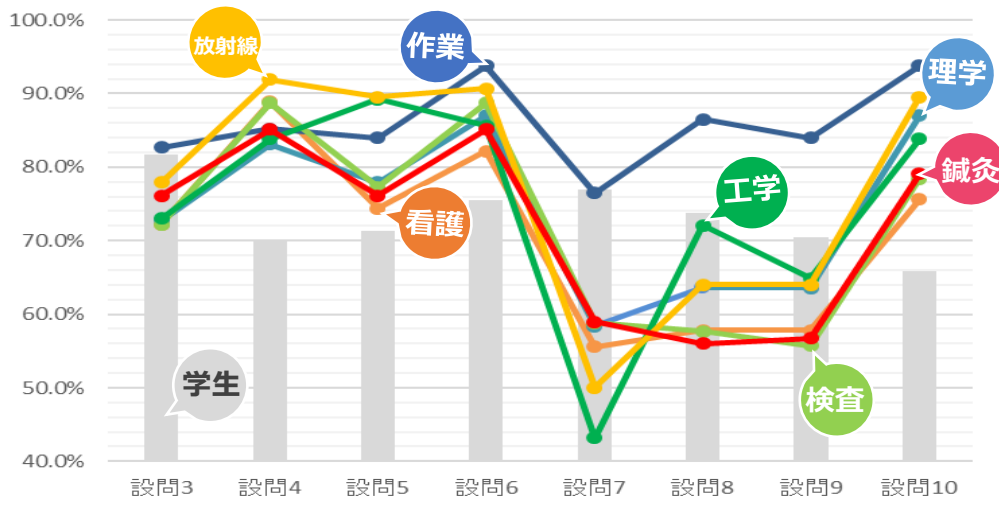
教職員	81.3%	92.7%	82.1%	92.7%	76.4%	66.7%	70.7%	89.4%
学生	80.7%	70.9%	72.0%	80.3%	78.2%	75.1%	74.0%	72.2%

公開授業(教職員結果)との比較

全体

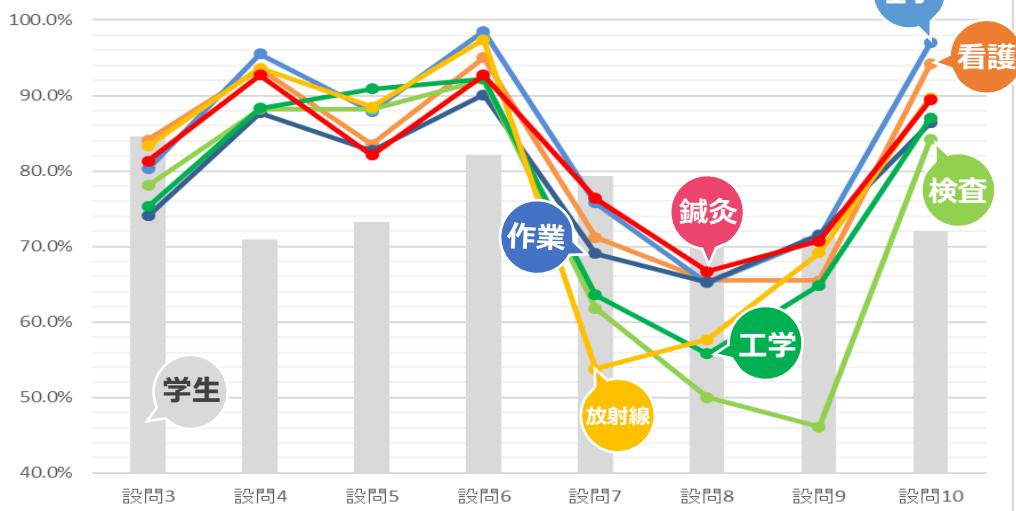
前期

肯定意見の割合



後期

肯定意見の割合



看護	84.1%	93.5%	83.5%	95.0%	71.2%	65.5%	65.5%	94.2%
理学	80.3%	95.5%	87.9%	98.5%	75.8%	65.2%	71.2%	97.0%
作業	74.1%	87.7%	82.7%	90.1%	69.1%	65.3%	71.6%	86.4%
検査	78.1%	88.2%	88.2%	92.1%	61.8%	50%	46.1%	84.2%
工学	75.3%	88.3%	90.9%	92.2%	63.6%	55.8%	64.9%	87.0%
放射線	83.3%	93.6%	88.5%	97.4%	53.8%	57.7%	69.2%	89.7%
鍼灸	81.3%	92.7%	82.1%	92.7%	76.4%	66.7%	70.7%	89.4%
学生	84.6%	70.9%	73.2%	82.1%	79.3%	73.3%	71.3%	72.0%

学生コメント抜粋

- 今年度もオンライン授業を実施したため、その内容についても抜粋しています。
- 昨年多かった、学生自身に資料を印刷させ負担が大きくなる点についてのコメントはほとんどなく、改善が見られました。今年度は配信日程について通常より遅れた際に説明がないことで不安を感じている学生がいることが見受けられました。
- 昨年度から引き続きオンライン授業そのものについては肯定的な意見も多く、アフターコロナの時代でも継続してオンライン授業が実施できる、またそのニーズがあることがわかりました。
- 昨年の経験を活かし、対面授業とオンライン授業をうまく併用し効果を挙げている授業があることが見られました。→事前事後に動画を配信し、予習復習に活用できるようにするetc...

【設問項目】

設問1.授業で興味深かった点、役に立った点（自由記述）

設問2.よりよい授業にするために改善してほしい点(自由記述)

学生コメント抜粋



肯定意見 Positive opinion

授業で興味深かった点、役に立った点

- ・90分の中でも単元ごとに振り返りをするようになったことで、最後にする確認テストで理解できている単語や内容が増えました。
- ・2回生の時の授業でやったところも改めて説明してもらえたことで理解が深まった。
- ・パワーポイントにあった小さな動画などが分かりやすかったです。
- ・QRコードを読み取ることで質問に答えていく方法が良かった。
- ・オンライン授業だったのですが、わからないところを聞き直すことが出来たり、自分のペースで取り組むことが出来たところが良かった。
- ・グループで話し合いの場を設けてくださったおかげで、自分の考えを深めることができてよかったです。
- ・グループワークが多く、クラスメートと仲を深めながら授業を受けられるのがとても良かった。
- ・シミュレーターモデルでの演習ができ、より実践に近いかたちで学び、理解を深めることができた。
- ・スライドをMORIPAに乗せてくださるようになってからは、授業でメモしたことを家で復習することができるようになったので良かった。
- ・チーム医療などに必要となるコミュニケーション能力を実際の話し合いやプレゼンなどを通して身につけることができていると思います。
- ・プリントがとても分かりやすく、単語の意味の定着などとても役に立った。
- ・プリントに直接ノートのようにスペースもあってメモが書けるのが、授業を受ける際に役に立ちました。
- ・ゆっくり丁寧に教えてくださるところや生徒思いなところ。
- ・演習に4年生の先輩がおられ、実際の見本を見せてもらったことで、実施の方法がわかりやすかったこと。
- ・教科書に記載の無い事柄や、プラスの説明などがあり、学びになった。また、声が大きくて聞き取りやすかった。
- ・座学だけでなく、体験して学ぶことができる授業もあり、身につけやすく、楽しみながら受講できた。



改善意見 Improvement opinion

よりよい授業にするために改善してほしい点

- ・課題のレポートが満点でなかった時に、どう書くべきだったのかが知りたい。
- ・もう少し学生同士のコミュニケーションをとる時間を増やして交流を活性化させて欲しい。
- ・MORIPAのクラスプロフィールにて授業資料などの配布をしてほしい。
- ・採点基準が先生によってバラバラだったので揃えて欲しい。
- ・パワーポイントの資料で次のスライドに行くのが早すぎて重要なところがメモできない。
- ・テストの予定をモリパで配信してほしい。
- ・ノートに書く量が多すぎて書くことに集中して授業内容が頭に入っていないことがあるのもう少し減らしてほしい。
- ・マイクが離れすぎてて声を拾っていないので何を言ってるかわからない。
- ・もう少し丁寧に字を書いてもらえると、板書が見やすくなるので嬉しいです。
- ・レポートに時間がかかり、他の科目のテスト勉強に費やす時間が無い。
- ・課題についての説明が少ないため何をどのように提出すれば良いかが分かりにくかったので、課題を出す時は説明もして欲しい。
- ・学生の質問に対して高圧的な態度で応えているところがあったため怖かった。
- ・授業の時間割が出た後に授業の時間変更するのはやめてほしいです。
- ・毎回、授業課題で授業時間を延長するため休み時間がかなり減ってしまうのが残念です。
- ・板書をもう少し見やすくしてほしい。