

2023年度 学生授業アンケート結果

2023年度学生授業アンケート実施要項

【実施期間】

前期/2023年6月26日(月)～2023年8月22日(火)

後期/2023年10月2日(月)～2024年2月19日(月)

【対象科目】2023年度に開講された全ての科目

前期/428科目 後期/539科目

【対象人数】前期/8,575名 後期/9,040名

【実施方法】MORIPA

【実施目的】

本アンケートの実施目的は、学生に授業評価をしてもらうことで、本学の教育の質を維持・向上させることにあります。また、アンケート質問内容からも分かるように、授業評価を通して学生自身の自己覚知を促し、授業・学習に対する意識向上を図ることも重要な目標の一つとしています。

【設問項目】

設問1.授業で興味深かった点、役に立った点（自由記述）

設問2.よりよい授業にするために改善してほしい点(自由記述)

設問3.毎回実施する授業内容について授業冒頭に教員からの説明があった。

設問4.授業内容はよくわかった。

設問5.教員からのプレゼンテーション（教科書、板書、映像、教材、配布資料等）はわかりやすく、話し方も聞き取りやすかった。

設問6.この授業科目に対する教員の熱意が感じられた。

設問7.皆さんへの発言や発問、皆さんからの質問等について教員は適切に対応していた。

設問8.熱意をもってこの授業に臨んだ。

設問9.この授業で遅刻、欠席、居眠り雑談などをしていない。

設問10.総合的にこの授業に満足している。

設問11.実技練習などや、予習復習、レポート等の課題について、この授業で費やした1週間あたりの時間

①4時間以上 ②2～3時間 ③1時間以下

【回答方法】

上記の項目に対して、MORIPA上で学生には以下の選択肢の中から一つだけ選んでもらいました。

「そう思う」「どちらともいえない」「そう思わない」

【データの主な傾向について】

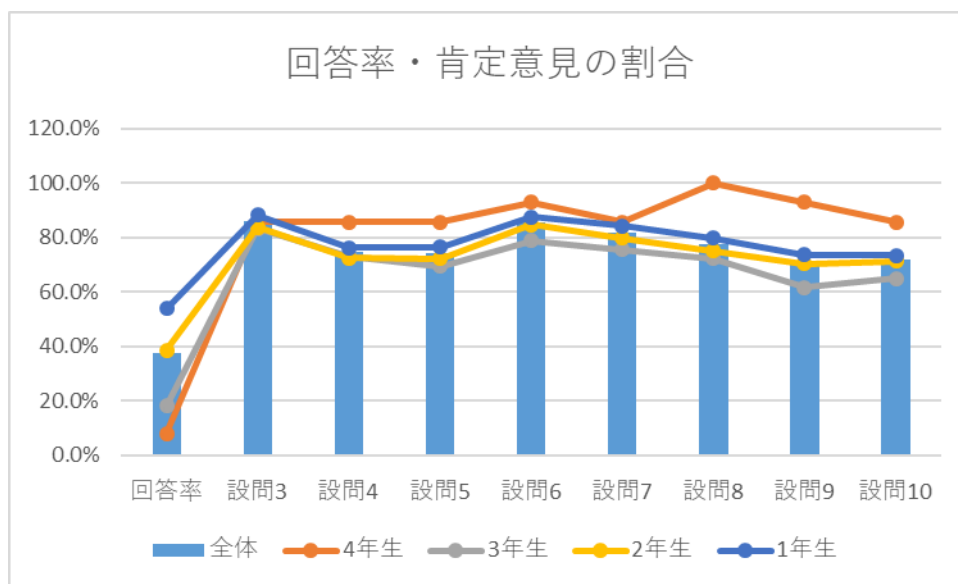
ここで公表しているデータは個々の授業のものではなく、あくまで全対象科目の全回答を集計したものです。

従って、全体の結果と各授業の実態が異なる場合があります。大学全体での傾向を把握するものであることをご理解ください。また、各設問ごとの数値は全体結果のうち肯定意見についての割合を表しています。（自習時間に関する問いについては時間の割合を表しています。）なお、前年度との比較のため2022年度後期と2023年度後期の結果、2022年度後期と2023年度後期の比較の表を記載しております。

※比較の表は黒字については前年度より肯定意見の割合が上がっているもの、赤字に部分については肯定意見が前年度より肯定意見の割合が下がっているものになります。

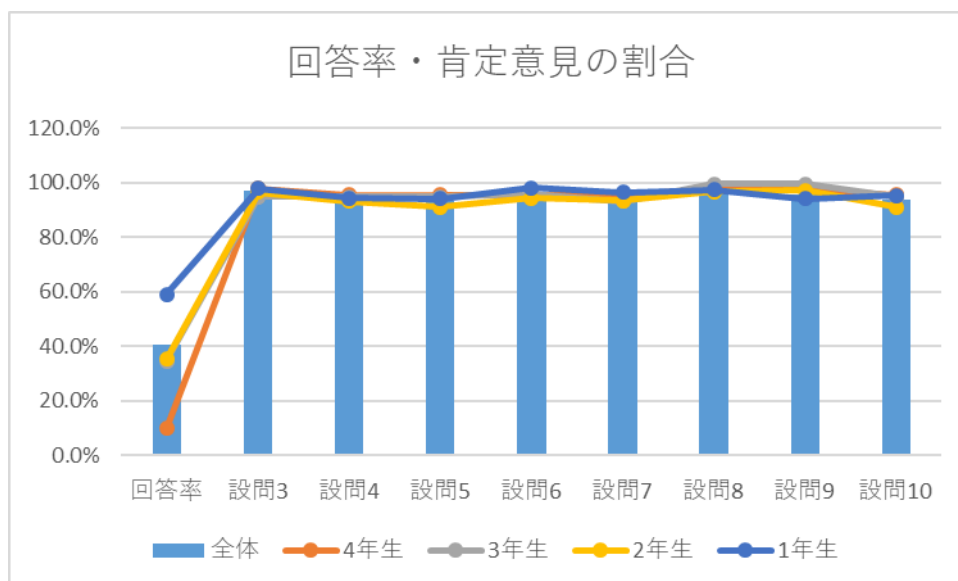
看護学科

前期



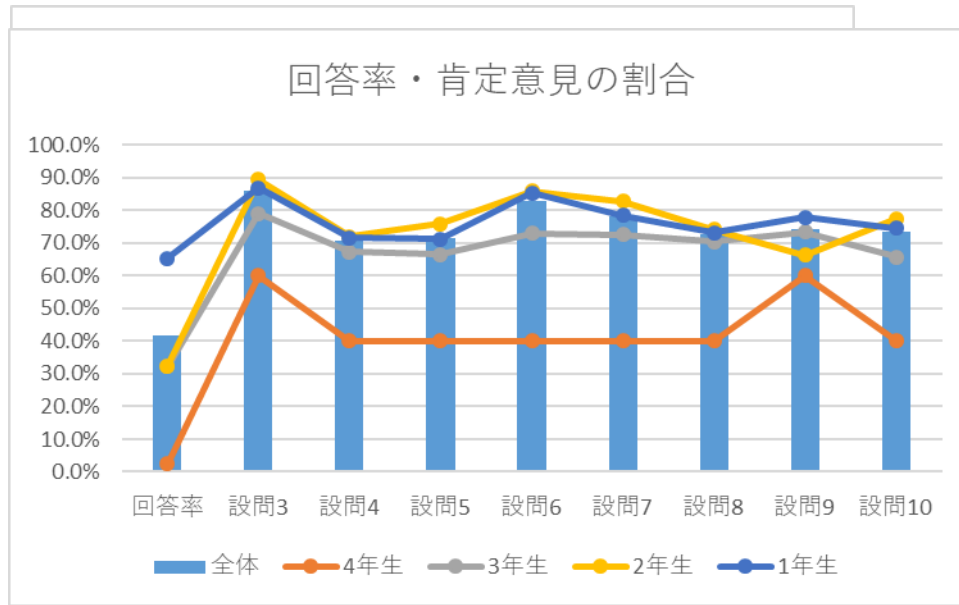
	回答率	設問3	設問4	設問5	設問6	設問7	設問8	設問9	設問10	4時間～	2～3時間	～1時間
全体	37.4%	86.0%	74.6%	74.3%	85.7%	81.8%	77.4%	71.3%	71.9%	17.5%	38.5%	44.0%
4年生	7.9%	85.7%	85.7%	85.7%	92.9%	85.7%	100.0%	92.9%	85.7%	71.4%	28.6%	0.0%
3年生	18.1%	83.2%	73.2%	69.3%	78.8%	75.4%	72.1%	61.5%	64.8%	34.6%	46.4%	19.0%
2年生	38.5%	83.7%	72.4%	72.2%	84.6%	79.8%	74.9%	70.3%	71.3%	22.7%	38.7%	38.7%
1年生	53.8%	88.3%	76.1%	76.5%	87.4%	84.2%	79.7%	73.5%	73.4%	8.7%	36.6%	54.6%

後期



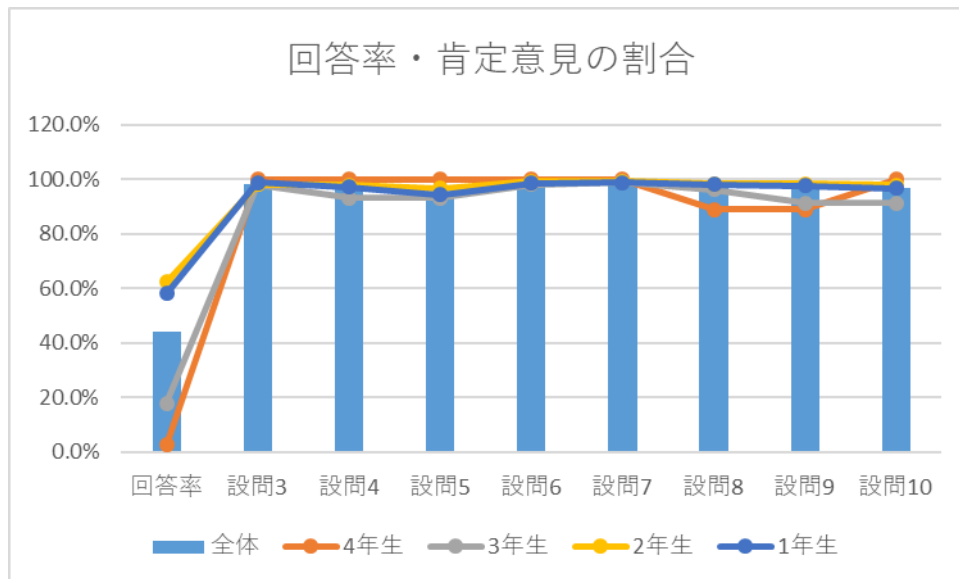
	回答率	設問3	設問4	設問5	設問6	設問7	設問8	設問9	設問10	4時間～	2～3時間	～1時間
全体	40.5%	96.9%	94.1%	93.4%	96.6%	95.1%	97.5%	95.8%	93.9%	25.4%	27.9%	46.7%
4年生	9.8%	97.8%	95.6%	95.5%	95.5%	95.5%	97.7%	97.7%	95.5%	47.7%	29.5%	22.7%
3年生	34.5%	94.8%	94.8%	94.8%	95.8%	93.2%	99.5%	99.5%	94.8%	84.3%	11.0%	4.7%
2年生	35.4%	96.4%	93.1%	91.1%	94.4%	93.4%	96.7%	97.2%	91.0%	20.6%	29.6%	49.9%
1年生	59.0%	97.7%	94.3%	94.1%	98.0%	96.5%	97.4%	94.0%	95.2%	11.4%	31.2%	57.3%

前期



	回答率	設問3	設問4	設問5	設問6	設問7	設問8	設問9	設問10	4時間～	2～3時間	～1時間
全体	41.7%	85.9%	70.8%	71.4%	82.9%	78.2%	72.8%	74.1%	73.4%	12.9%	35.0%	52.6%
4年生	2.4%	60.0%	40.0%	40.0%	40.0%	40.0%	40.0%	60.0%	40.0%	0.0%	40.0%	60.0%
3年生	32.2%	79.1%	67.4%	66.5%	73.0%	72.6%	70.4%	73.5%	65.7%	12.2%	43.9%	43.9%
2年生	32.4%	89.5%	72.0%	75.9%	86.0%	82.9%	74.1%	66.4%	77.6%	19.6%	31.9%	48.4%
1年生	65.3%	86.9%	71.7%	71.3%	85.4%	78.5%	73.2%	77.9%	74.5%	9.3%	33.2%	57.6%

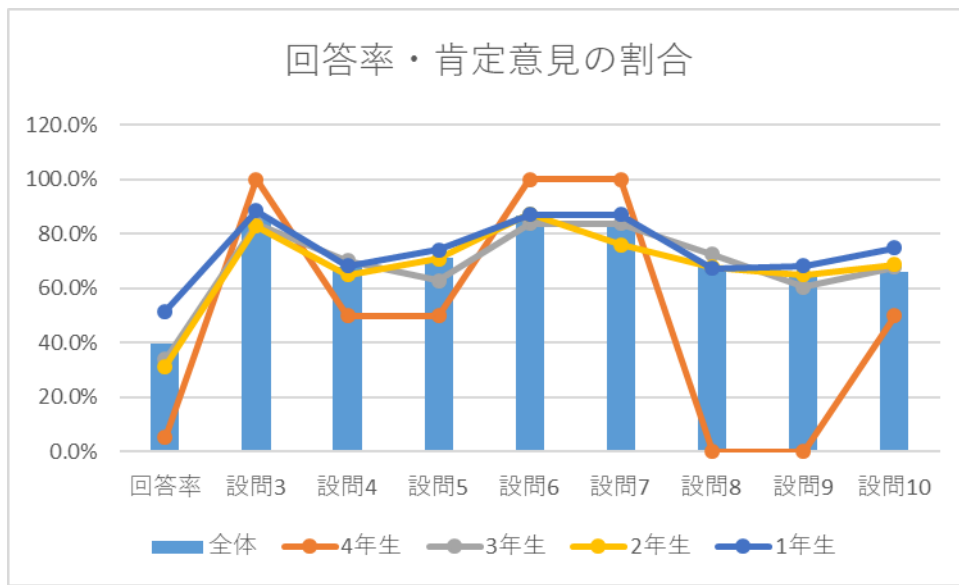
後期



	回答率	設問3	設問4	設問5	設問6	設問7	設問8	設問9	設問10	4時間～	2～3時間	～1時間
全体	43.9%	98.3%	97.1%	95.3%	98.8%	98.9%	98.0%	97.3%	96.8%	8.5%	31.1%	60.4%
4年生	2.5%	100.0%	100.0%	100.0%	100.0%	100.0%	88.9%	88.9%	100.0%	0.0%	55.6%	44.4%
3年生	17.7%	98.0%	93.1%	93.1%	98.0%	99.0%	96.1%	91.3%	91.2%	13.6%	22.3%	64.1%
2年生	62.2%	98.0%	97.9%	96.5%	99.2%	99.2%	98.3%	98.3%	97.8%	7.1%	34.0%	58.9%
1年生	58.1%	98.6%	97.0%	94.3%	98.4%	98.6%	98.0%	97.4%	96.6%	9.2%	29.1%	61.7%

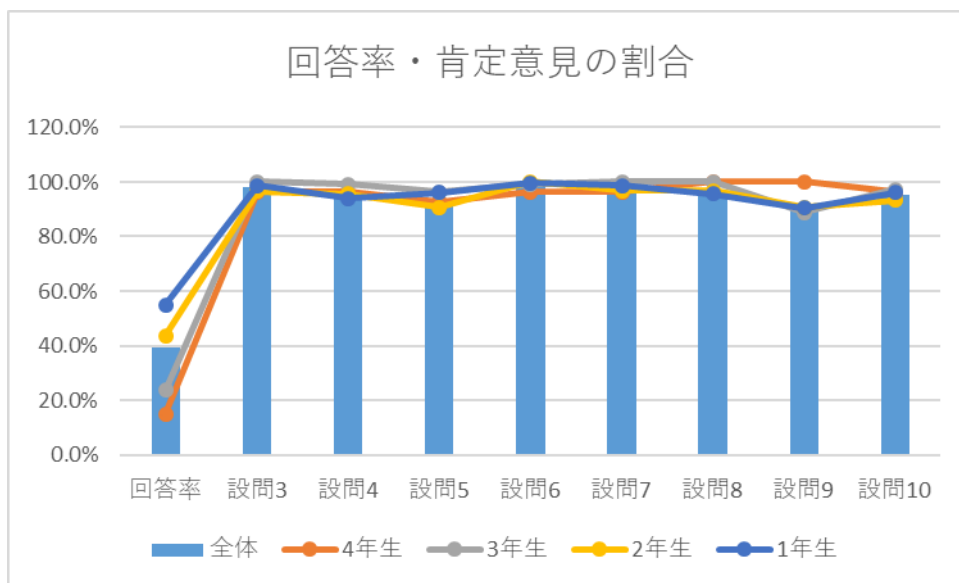
作業療法学科

前期



	回答率	設問3	設問4	設問5	設問6	設問7	設問8	設問9	設問10	4時間～	2～3時間	～1時間
全体	39.8%	86.4%	67.9%	71.0%	86.9%	84.2%	68.4%	65.9%	65.9%	8.8%	32.9%	58.2%
4年生	5.3%	100.0%	50.0%	50.0%	100.0%	100.0%	0.0%	0.0%	50.0%	50.0%	0.0%	
3年生	34.0%	83.9%	70.2%	62.9%	83.9%	83.9%	72.6%	60.5%	67.7%	8.1%	21.8%	70.2%
2年生	31.3%	82.8%	64.9%	70.9%	87.3%	76.1%	67.9%	64.9%	68.7%	5.2%	35.8%	59.0%
1年生	51.5%	88.6%	68.3%	74.2%	87.1%	87.1%	67.4%	68.3%	74.8%	10.3%	35.8%	54.0%

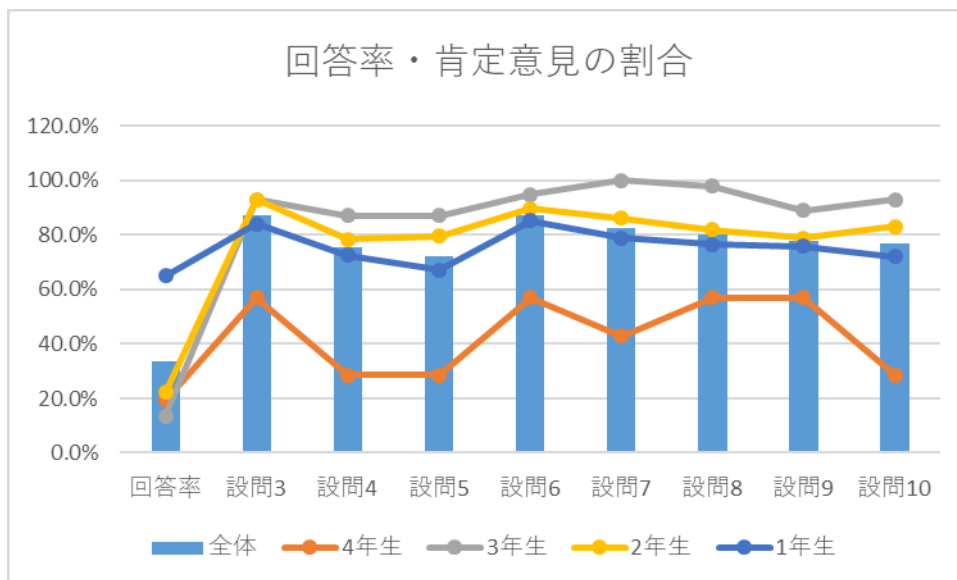
後期



	回答率	設問3	設問4	設問5	設問6	設問7	設問8	設問9	設問10	4時間～	2～3時間	～1時間
全体	39.2%	98.0%	95.5%	94.1%	99.6%	98.2%	96.9%	90.7%	95.4%	11.8%	24.1%	64.1%
4年生	15.0%	96.4%	96.4%	92.9%	96.4%	96.4%	100.0%	100.0%	96.4%	78.6%	14.3%	7.1%
3年生	23.6%	100.0%	99.1%	96.3%	99.1%	100.0%	100.0%	88.9%	97.2%	27.8%	32.4%	39.8%
2年生	43.6%	96.5%	95.7%	90.6%	100.0%	96.9%	96.9%	90.7%	93.4%	7.4%	26.1%	66.5%
1年生	54.9%	98.7%	94.0%	96.2%	99.7%	98.7%	95.6%	90.6%	96.2%	4.1%	20.4%	75.5%

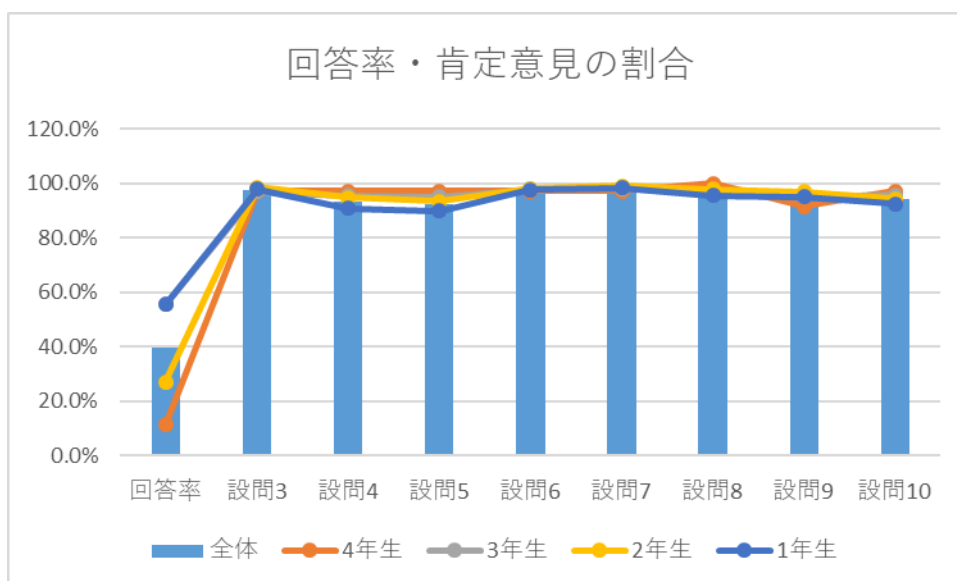
臨床検査学科

前期



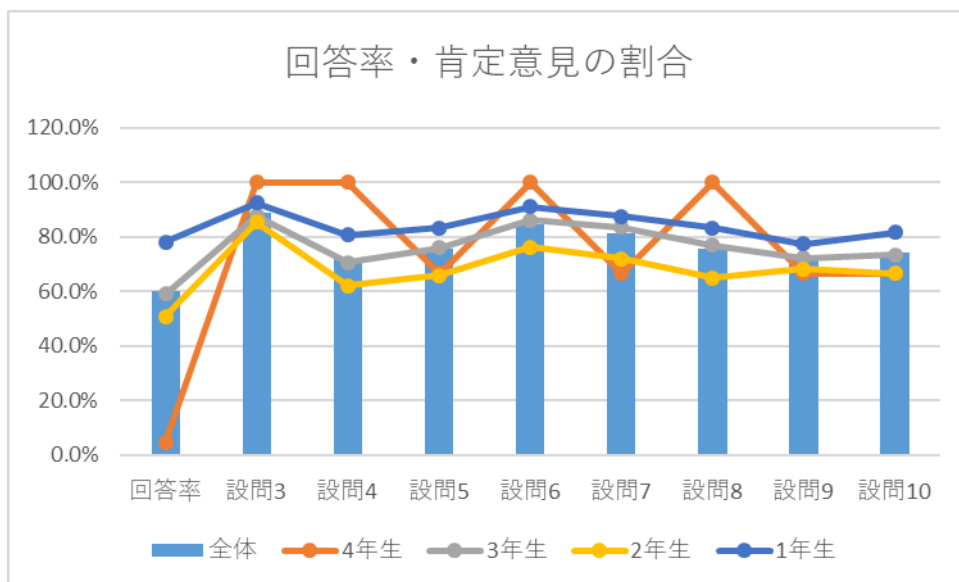
	回答率	設問3	設問4	設問5	設問6	設問7	設問8	設問9	設問10	4時間～	2～3時間	～1時間
全体	33.5%	87.1%	75.3%	72.2%	87.2%	82.7%	80.1%	77.9%	76.8%	9.9%	36.4%	53.8%
4年生	19.4%	57.1%	28.6%	28.6%	57.1%	42.9%	57.1%	57.1%	28.6%	42.9%	28.6%	28.6%
3年生	13.4%	93.1%	87.1%	87.1%	95.0%	100.0%	98.0%	89.1%	93.1%	16.8%	56.4%	26.7%
2年生	22.1%	93.1%	78.4%	79.7%	89.7%	86.2%	81.9%	78.9%	83.2%	10.8%	27.2%	62.1%
1年生	65.0%	84.0%	72.5%	67.1%	85.2%	78.8%	76.5%	75.8%	72.0%	8.0%	36.7%	55.5%

後期



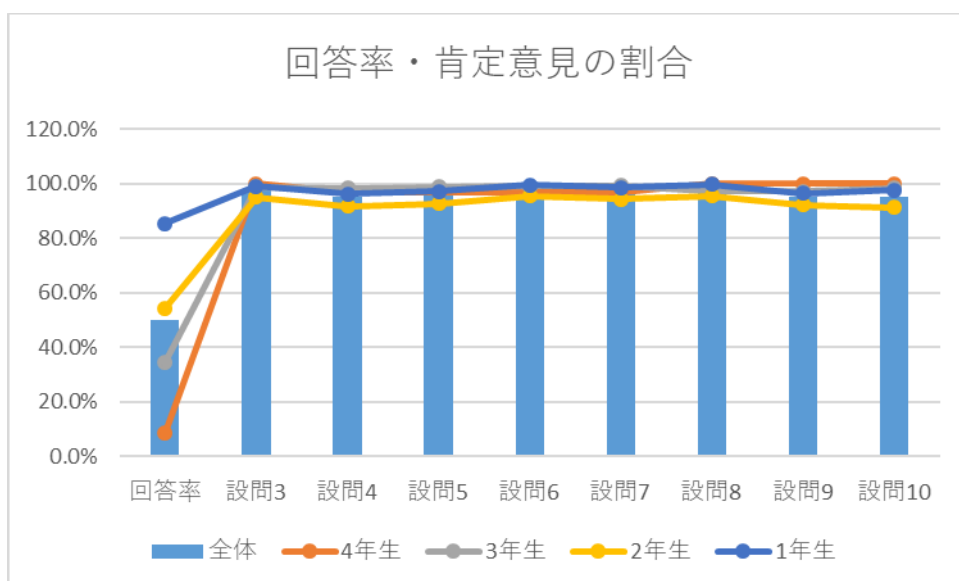
	回答率	設問3	設問4	設問5	設問6	設問7	設問8	設問9	設問10	4時間～	2～3時間	～1時間
全体	39.9%	97.7%	93.4%	92.6%	97.8%	98.5%	96.5%	95.4%	94.2%	8.7%	22.3%	69.0%
4年生	11.5%	97.2%	97.2%	97.2%	97.2%	97.2%	100.0%	91.7%	97.2%	38.9%	22.2%	38.9%
3年生	55.5%	96.9%	95.5%	95.2%	97.9%	98.3%	96.5%	95.2%	95.8%	8.2%	12.0%	79.7%
2年生	27.1%	98.7%	94.8%	93.5%	98.3%	99.1%	97.8%	97.0%	94.4%	13.9%	22.9%	63.2%
1年生	55.5%	97.9%	90.9%	90.0%	97.6%	98.3%	95.5%	95.0%	92.6%	3.6%	29.1%	67.3%

前期



	回答率	設問3	設問4	設問5	設問6	設問7	設問8	設問9	設問10	4時間～	2～3時間	～1時間
全体	60.3%	88.9%	72.0%	75.7%	84.9%	81.5%	75.7%	72.9%	74.5%	8.0%	28.6%	63.5%
4年生	4.7%	100.0%	100.0%	66.7%	100.0%	66.7%	100.0%	66.7%	66.7%	33.3%	0.0%	66.7%
3年生	59.1%	87.9%	70.7%	76.0%	86.3%	83.5%	77.0%	72.3%	73.5%	16.0%	25.3%	58.1%
2年生	50.9%	85.4%	62.2%	65.9%	76.2%	72.1%	65.1%	68.3%	66.6%	5.0%	24.7%	70.5%
1年生	78.3%	92.6%	80.9%	83.4%	91.1%	87.7%	83.4%	77.4%	81.8%	4.2%	34.5%	61.6%

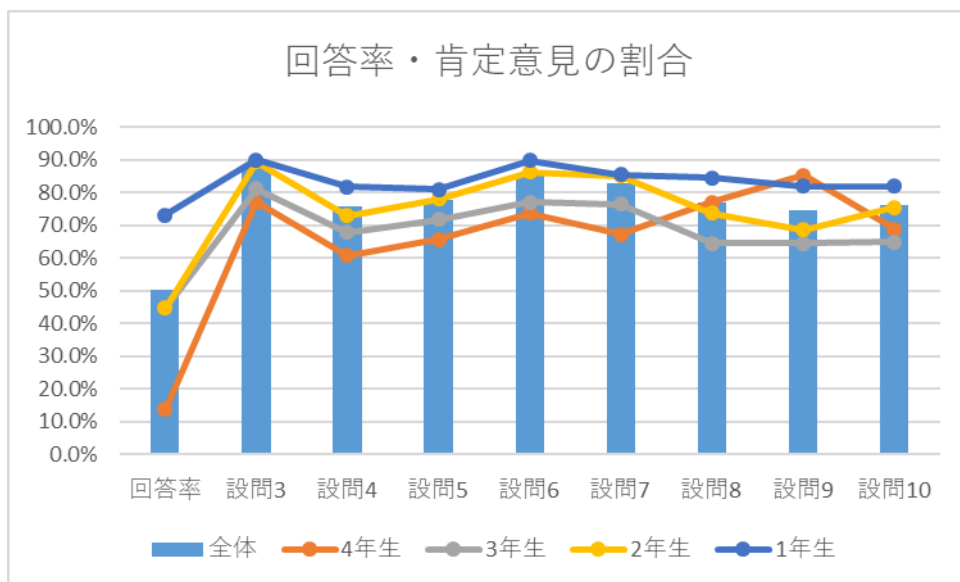
後期



	回答率	設問3	設問4	設問5	設問6	設問7	設問8	設問9	設問10	4時間～	2～3時間	～1時間
全体	50.1%	97.4%	94.9%	95.8%	97.8%	97.1%	97.5%	95.0%	95.3%	10.3%	28.6%	61.1%
4年生	8.8%	100.0%	97.0%	97.0%	97.0%	97.0%	100.0%	100.0%	100.0%	48.5%	24.2%	27.3%
3年生	34.5%	98.7%	98.4%	98.7%	99.0%	99.4%	97.1%	97.1%	98.4%	28.4%	31.6%	40.0%
2年生	54.3%	95.0%	91.7%	92.7%	95.6%	94.4%	95.4%	92.2%	91.1%	6.5%	30.5%	63.0%
1年生	85.2%	99.0%	96.2%	97.2%	99.5%	98.5%	99.7%	96.5%	97.5%	2.5%	25.5%	72.0%

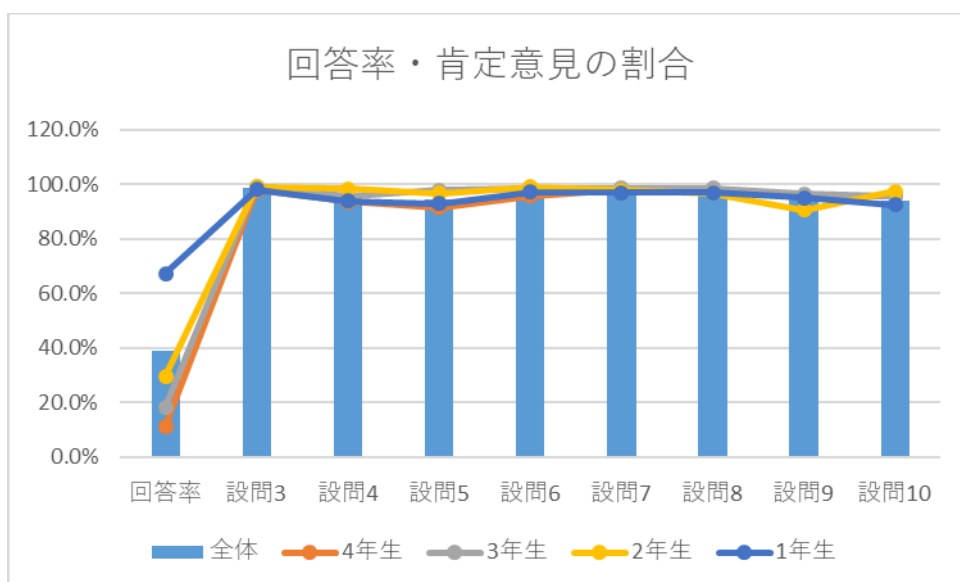
診療放射線学科

前期



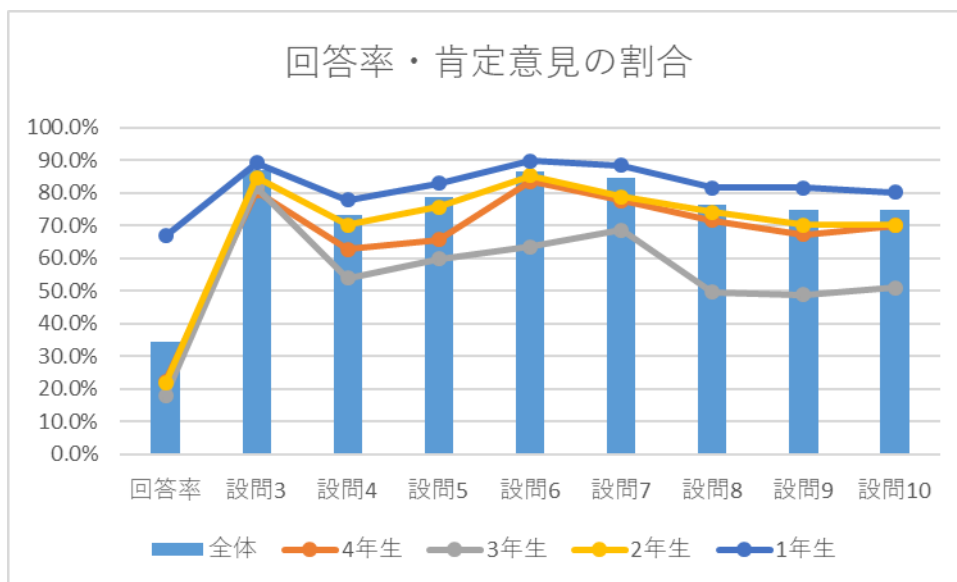
	回答率	設問3	設問4	設問5	設問6	設問7	設問8	設問9	設問10	4時間～	2～3時間	～1時間
全体	50.1%	87.5%	75.6%	77.7%	85.5%	82.8%	76.8%	74.5%	76.0%	13.9%	35.8%	50.5%
4年生	13.8%	77.0%	60.7%	65.6%	73.8%	67.2%	77.0%	85.2%	68.9%	23.0%	18.0%	59.0%
3年生	44.6%	81.1%	67.9%	71.7%	77.0%	76.5%	64.4%	64.4%	64.9%	18.7%	34.1%	47.0%
2年生	44.7%	89.3%	73.0%	78.1%	86.2%	85.0%	73.8%	68.7%	75.5%	11.1%	34.5%	54.3%
1年生	73.2%	90.0%	81.8%	81.0%	89.8%	85.4%	84.4%	81.9%	81.9%	12.8%	38.3%	49.1%

後期



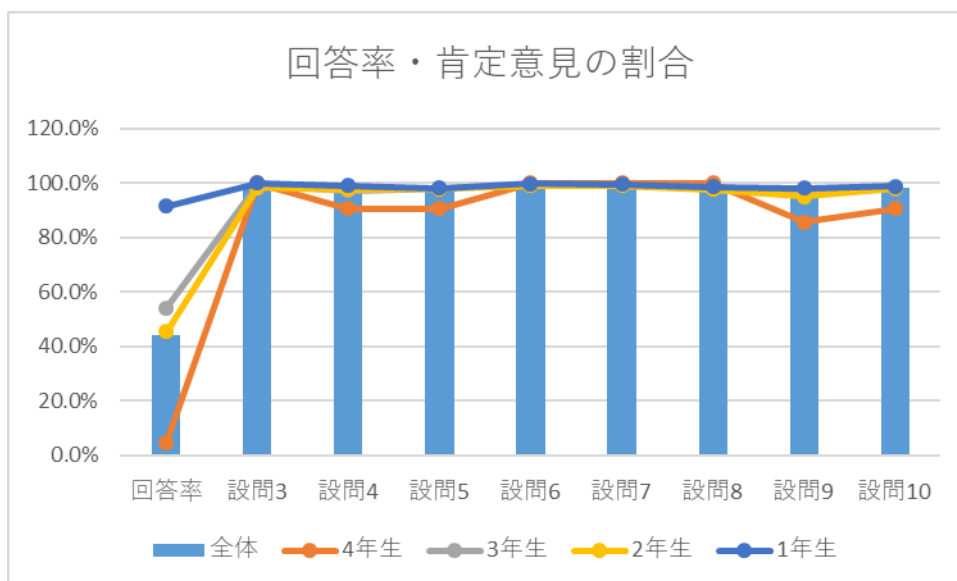
	回答率	設問3	設問4	設問5	設問6	設問7	設問8	設問9	設問10	4時間～	2～3時間	～1時間
全体	39.0%	98.5%	94.9%	94.2%	97.7%	97.4%	97.0%	94.2%	93.9%	12.6%	29.3%	58.1%
4年生	11.2%	97.9%	93.6%	91.5%	95.7%	97.9%	97.9%	95.7%	95.7%	56.5%	17.4%	26.1%
3年生	18.3%	99.3%	95.8%	97.9%	98.6%	98.6%	98.6%	96.5%	95.8%	20.4%	28.9%	50.7%
2年生	29.7%	99.0%	98.3%	96.6%	99.0%	98.0%	96.6%	90.5%	97.3%	14.3%	27.6%	58.0%
1年生	67.3%	98.2%	93.8%	93.0%	97.2%	96.9%	96.8%	95.0%	92.4%	8.5%	30.5%	61.0%

前期



	回答率	設問3	設問4	設問5	設問6	設問7	設問8	設問9	設問10	4時間～	2～3時間	～1時間
全体	34.3%	86.8%	73.4%	78.9%	86.6%	84.7%	76.3%	74.8%	74.9%	8.5%	30.7%	60.4%
4年生	22.4%	80.6%	62.7%	65.7%	83.6%	77.6%	71.6%	67.2%	70.1%	22.4%	22.4%	55.2%
3年生	17.8%	81.8%	54.0%	59.9%	63.5%	68.6%	49.6%	48.9%	51.1%	16.1%	21.2%	62.8%
2年生	21.8%	84.8%	70.2%	75.8%	85.4%	78.8%	74.2%	70.2%	70.2%	4.0%	26.3%	67.2%
1年生	66.8%	89.3%	77.8%	82.9%	89.8%	88.4%	81.6%	81.6%	80.3%	6.6%	35.3%	58.1%

後期



	回答率	設問3	設問4	設問5	設問6	設問7	設問8	設問9	設問10	4時間～	2～3時間	～1時間
全体	44.0%	99.3%	97.9%	97.9%	99.4%	99.2%	98.3%	96.5%	98.2%	5.2%	22.6%	72.2%
4年生	4.6%	100.0%	90.5%	90.5%	100.0%	100.0%	100.0%	85.7%	90.5%	38.1%	38.1%	23.8%
3年生	54.2%	99.3%	97.1%	98.0%	99.3%	99.1%	98.4%	96.2%	97.7%	7.6%	11.7%	80.7%
2年生	45.4%	98.3%	97.5%	97.9%	99.0%	99.0%	97.7%	95.0%	98.1%	4.3%	23.0%	72.7%
1年生	91.5%	99.9%	99.0%	98.1%	99.7%	99.4%	98.6%	98.1%	98.7%	3.3%	28.8%	67.9%

自由記述欄抜粋

【設問項目】

設問1.授業で興味深かった点、役に立った点（自由記述）

設問2.よりよい授業にするために改善してほしい点(自由記述)



肯定意見 Positive opinion

授業で興味深かった点、役に立った点

- ・実際に動画で実験の様子を見たり、実際に自分たちでも実施することで記憶にも残りやすく役に立った。
- ・毎授業で実施されるアンケートや感想文を全体で振り返り、その度質問にもしっかり答えてくださり、とても福祉制度に関して興味が持てた。
- ・前期のアンケート結果が反映されていてより充実した授業でした。
- ・レジュメのプリントごとに解説動画があり、分かりやすく、予習することができた。
- ・formに回答して前に写してくれていたのが良かったです。みんなの意見が聞けるので、何が正解で何が間違いなのか分かりやすかったです。
- ・レジュメの内容から話を広げて色々な話をしてくれるのがより授業を理解できて楽しい。
- ・看護としてのコミュニケーションをとることの難しさを感じ、コミュニケーションの取り方を授業で習っていたようにしたり、カンファレンスで助言をもらって工夫、改善できたこと
- ・分からない時にも丁寧に教えてくださるしレポートにコメントを書いてくださるのも嬉しいです。
- ・授業後すぐに小テストができるので復習しやすかったです。何回も小テスト問題を解けるのも良かったです。
- ・毎授業で感想や質問に適宜全体に向けて答えてくださったので、授業の「わからない」がなくなった点。イメージがしにくいペーパークロマトグラフィーなどは実験動画を用意してくださっており、イメージが掴みやすかったです。
- ・とにかく他の後期の科目に比べて臨床的な内容が多く、自分たちがこれから学ぶ知識は何に使用されるのかを説明しながら新たな単元の内容を進めてくださるため、とても実践的な知識を身につけられた点。
- ・これまでの授業で習った重要な覚えるべきことが実習中に出てきたり、装置など実物を見て実際に使用することで、イメージしやすくなりしっかりと知識として定着させることができるともためになる復習をすることができました。また授業では装置の使用方法など深く学習していないことも、実際に装置を動かして、臨床現場で必要不可欠な経験をすることもでき、とても興味深い内容で少し自信を持つことができたと共に、臨床実習に行く前にはどんな質問にも答えられ、装置もスムーズに動かさなくてはいけないと未熟さを感じることもできました。
- ・がんで命を落としてしまう患者さんが最も多い現代でも、早期発見や、各体の部位にどれだけの線量を何回に分けて照射する必要があるのか、またその効果など実践に必要な知識を学習できたことはとても興味深くためになる講義でした。また照射線量の計算など国家試験に欠かせない知識を得ることができ少し自信を持つこともできました。
- ・授業で使うプリントは先生の手作りで、とても分かりやすく、解剖学に対する熱意を感じました。|このプリント冊子は鍼灸師になっても使うと思います。
- ・国家試験に過去に出た問題や、重要なところを強調して教えてくれてとてもわかりやすかったこと。
- ・実技授業が全体的に面白かったしPTになる上で1番重要な授業だと感じた。
- ・とても興味を引く内容が多く授業の組み立て方が上手だなと思った。またテストについても生徒の希望も汲んでくれ、受ける価値がある授業と思った。
- ・前期から引き続き日常生活の援助を学ぶことができ、自分たちは何気なくやっていることをできない患者さんの気持ちを考えたりアセスメントすることでこれからの実習に活かしていくことができると感じた。
- ・どの講義でも解剖学で学習した細胞や臓器を実際に顕微鏡で観察して特徴を自分の目で確認するのは面白かったし、目で見てスケッチをすることで記憶にも残りやすく興味深かった
- ・体の仕組みなどについて復習したりしながら、病気について触れていくというもので、知らない病気もあたりだったので興味深かった。
- ・自己免疫疾患やアレルギーの特徴など詳しく知ることができ、医療従事者として知っておくべき知識を身につけることができる講義でとても興味深かったです。またタマネギの皮様変性やスキルス胃がんなどのところなどで、先生が覚えやすいように芸能人のたとえ話やイラストなどを授業中によく混ぜてくださっていたので、集中して授業を聴くことができありがとございました。



改善意見 Improvement opinion

よりよい授業にするために改善してほしい点

- ・板書ではなく、講義資料にして欲しいです。書き写す量が多く時間がかかるため講義に十分に集中することができません。そして小テストが難しく感じましたので、答えだけではなく解説が欲しいと感じました。
- ・講義スライドを、1講義終わるごとに掲示板から消していくのは後から復習しようと思った時に出来なくなるので困ります。
- ・うるさいのを教授が容認している。内職などは自己責任だが、うるさくて周りに迷惑をかけるのは咎めるべき。
- ・意味わからない授業ばかりしておかしい。たまに生徒を侮辱する発言をする。
- ・スライドをただただ音読していてもわからない
- ・1部講師の授業が身になっているのか疑問を抱くようなものだった。ただ話を聞いているのみで集中し続けられるようなものではなかったと個人的には感じた。
- ・前回の授業アンケートにも書いた通り、授業時に消す電灯の列を1列減らして欲しいと考えている。なぜならその1列がついていても十分にスライドは見えるし、スライドが見えなくても手元には同じ資料が用意されている。また、その1列が消されていることで前方の列に座る人は手元の資料がとても見辛く、マーカーやメモに支障が出ていると感じている。暗い中、至近距離で見るスライドは目が悪くなるのではないかと心配の声もある。
- ・予習の小テストを成績に入れる意味が理解しがたい。予習に対する小テストを成績に入れるなら授業の意味がない。予習+授業での補足を復習し、その小テストを成績に入れるなら理解できるが、予習の小テストを成績に入れるのは意味がわからない。以前のアンケートでも伝えたにも関わらず改善される様子もなく、指導者としてのレベルがどれ程のものかよく分かる。
- ・中間テストでカンニングをしている生徒が多すぎます。スマホで検索機能を使用していました。次回以降、対策してください。
- ・黒板の下の方に書いていると、パソコンとピッタリ重なってしまい何を書いているのかが見えないので1番下まではいかず右の上の方に書いていただくとありがたいです。先生から見て右側、私たちからは左側の席は先生と黒板が常に重なって見えないのでできれば説明する時は反対側に行くなどの配慮をしていただきたいなと思いました。
- ・先生に質問したところふーんと言われ非常に不愉快でした。教える立場であるのにも関わらず生徒に対して非常に不適切な対応だと感じました。
- ・テスト勉強の際に人物を出すと先生から再三告知を受けたので人物に力を入れて勉強したが、テストの内容はほとんど人物が出なかった。テスト対策について生徒に伝えた内容と実際のテストの内容を大幅に変えるのは、おかしいと思う。真剣に勉強に取り組もうとしている生徒に対して誠実じゃない。今後の行動の改善を強く望む。
- ・演習の時だが先生ごとに言っていることが違ったり、先生同士内容が一致していなかったりしたのは、生徒がものすごく混乱し、正しいはずの先生どちらを信じれば良いか分からなくなるので改善してほしいです。
- ・初回の授業から計画性がなく中間のテストがあるかないかずっとうやむやにされていたので勉強するにも範囲がわからなかったので上手くできない。|テストがあるなら早く日にち指定をしてほしい。|補講もこちらにも予定があるので1ヶ月前には知らせてほしい。|スライドが早くて問題の答えが写せない。|中間のテストは簡単で期末は難しいと言っていたことはいいのだが期末の本試験をとて難しくて再試で通すとっていたのはお金もかかるし流石に酷いと思う。
- ・授業中でも生徒の顔すら見ずに自己満な授業をしていて、授業の内容が難しく結局なにが大事なかが分からない。早口で何を言うてるか分からない。生徒のレベルにあった授業の内容が出来てない。急に「話を聞いてないと言うことはこの授業が簡単な授業で聞かなくてもいけるという事ですね。もっとテストを難しくします。」と言われた。話を聞いて必死になっている生徒も居る中、こんなことを言われて腹が立った。授業が終わっても5分程授業と関係ない事を話し、移動の時間が削られ遅刻しそうになった。次の授業が移動だと分かっているのであれば尚更早早く終わって欲しかった。テストも検定レベルの難しい問題を出すのではなく、もっと基礎を大事にした問題を出すべきだと思う。大学側からも強く伝えて欲しい。単位の取得や卒業が出来るかなど、私たちのこれからの人生に関わる事なのでもっとしっかり考えて欲しい。