

## 2015 年度 学会発表



臨床検査学科  
脇 英彦 先生

門脈圧予測式より算定した予測門脈圧と肝切除術中門脈圧の比較（肝静脈到達時間とエラストグラフィーから門脈圧を予測した前向き試験の検討）

(Study of prospective test predicting portal vein pressure from hepatic vein arrival time and liver tissue elastography.)

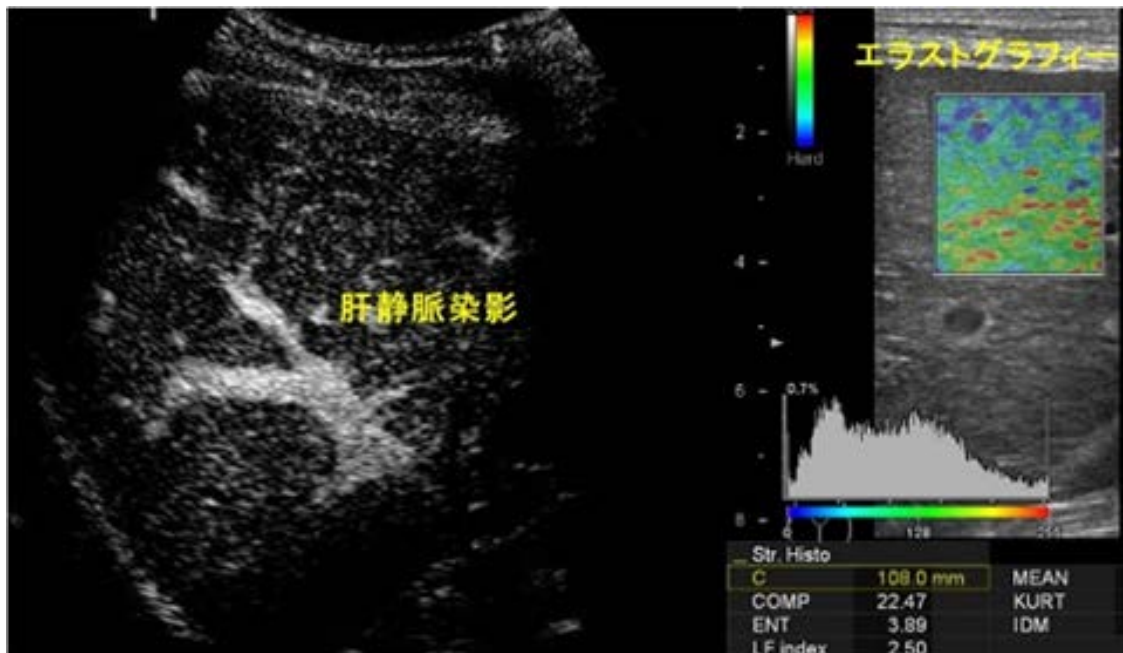
学会名：日本超音波医学会第 88 回学術集会. 2015

アジア超音波医学会（AFSUMB）

アジア造影超音波医学会（ACUCI）同時開催

開催日：2015 年 5 月 22 日～24 日

肝癌の治療として外科的肝切除術は最も根治的な治療法です。肝切除を行うにあたり、肝臓を栄養する重要な血管である門脈の圧力は術後合併症の予測に有用であり、手術前に門脈圧を推定することは肝切除術式選択や肝切除後の予測に重要な指標になります。本研究では、超音波造影剤を用いた肝循環動態の指標と肝実質エラストグラフィーを用いた肝線維化の指標から門脈圧推定式を算定し、25 例の肝切除症例で比較検討をしました。予測門脈圧と術中門脈圧の相関は  $r=0.57$   $p<0.03$  と有意であり、超音波を用いた本法は低侵襲に門脈圧の推定に有用と考えました。





理学療法学科  
木内 隆裕 先生

### 理学療法診療ガイドラインに関する調査研究

学会名：第 50 回日本理学療法学会大会

開催日：2015 年 6 月 5 日～7 日

受賞：大会企画優秀賞（調査研究部門）



鍼灸学科  
増山 祥子 先生

### 日本で実施された鍼のランダム化比較試験のレビューおよび質の評価

(A review of randomized controlled trials on acupuncture in Japan)

学会名：第 64 回（公社）全日本鍼灸学会学会大会

（開催日：2015 年 5 月 22 日～24 日）

International Scientific Acupuncture and Meridian Symposium

（開催日：2015 年 10 月 2 日～4 日）



理学療法学科  
工藤 慎太郎 先生

### Comparison of the foot kinematics during weight bearing between normal foot feet and the flat feet

学会名：25th congress of International Society of Biomechanics  
(Glasgow)

開催日：2015 年 7 月 12 日～16 日



理学療法学科  
三木屋 良輔 先生

### 訪問リハビリテーション利用者の居宅における熱中症リスクについて

学会名：第 50 回日本理学療法学会大会

開催日：2015 年 6 月 5 日～7 日